



**BIG CONECTA**

# **WSCONVENIO**

**Manual de integração**

**e**

**Roteiro de testes para homologação**

# BIG ADM. CONVENIOS

## Manual de integração com o Webservice (WSCONVENIO)

### SUMÁRIO

ALTERAÇÕES .....	3
CONTATO.....	4
CONFIGURAÇÕES.....	4
FLUXOGRAMAS DE COMUNICAÇÃO COM O WEBSERVICE .....	5
EFETUANDO TRANSAÇÃO INFORMANDO PRODUTOS .....	5
EFETUANDO TRANSAÇÃO APENAS COM O VALOR TOTAL DA VENDA .....	6
FUNÇÕES ADMINISTRATIVAS .....	7
MÉTODO MOBTERGRUOSPROD .....	8
MÉTODO MLISTAREMPRESAS .....	10
MÉTODO MCONSULTARCARTOES .....	12
MÉTODO MVALIDARFORMASPAGTO.....	19
MÉTODO MOBTERTRANSACOESPENDENTES.....	21
MÉTODO MABRIRTRANSACAO .....	23
MÉTODO MVALIDARPRODUTOS .....	23
MÉTODO MFECHARTRANSACAO.....	23
MÉTODO MCONFIRMARTRANSACAO.....	23
MÉTODO MCANCELARTRANSACAO .....	23
MÉTODO MCANCELARPRODTRANS.....	23
MÉTODO MCONSULTARTRANSACAO .....	34
MÉTODO MOBTERPAGAMENTOS .....	37
MÉTODO MOBTERAUTORIZACOESPAGTO.....	40
PROTÓTIPOS DE TELAS QUE PODEM SER UTILIZADAS NA INTEGRAÇÃO .....	42
ROTEIRO DE TESTES .....	45
1.1 Efetuar transação com cartão do tipo somente programa de desconto (efetuando a consulta de cartões por nome) ....	45
1.2 Efetuar transação com cartão do tipo convênio, finalizando a compra com solicitação de autorização no valor TOTAL da venda, com a forma de pagamento a vista .....	49
1.3 Efetuar transação com cartão do tipo convênio, finalizando a compra com solicitação de autorização em valor PARCIAL da venda, com a forma de pagamento "02 vezes".....	53
1.4 Efetuar transação com cartão do tipo convênio, em que o cliente não deseja a cobrança da venda pelo convênio (vai pagar com outra forma de pagamento).....	56
1.5 Efetuar transação com cartão do tipo convênio, enviando o valor da autorização a ser pega maior do que os produtos validados.....	58
1.6 Efetuar transação com cartão do tipo convênio com todos os produtos bloqueados .....	60
1.7 Efetuar transação com cartão do tipo convênio com status bloqueado .....	62
1.8 Efetuar transação com cartão do tipo convênio, com o mesmo valor de autorização, para o mesmo conveniado, no mesmo estabelecimento, dentro de 15 minutos.....	64
1.9 <b>DESABILITADO</b> Fechar transação após o período de expiração (configuração da administradora – padrão 30 min) ...	64
2.0 Efetuar transação e após efetuar um cancelamento parcial .....	64
2.1 Abrir o cadastro de cartões fidelidade pelo atalho .....	64

### ALTERAÇÕES

Versão	Data	Descrição da Alteração
1.2010.12.16	16/12/2010	Desativação da tag CUPOMPD e habilitação de retorno de cupom para todas as transações na tag CUPOMAUT)
1.2011.05.12	12/05/2011	Habilitação de não retorno de cupom em alguns casos – verificar existência para impressão
1.2011.05.19	19/05/2011	Removido teste que verifica transações pendentes
1.2011.07.25	25/07/2011	Unificação do manual de integração com o roteiro de homologação e inclusão de algumas tags no retorno do método MConsultarCartoes (verificar existência para utilização caso <code>minOccurs="0"</code> )
1.2011.11.03	03/11/2011	Adicionado no teste 1.1 o consumo dos métodos MListarEmpresas e MConsultarCartoes
		Adicionado no teste 1.2 produto com desconto da loja mantido
1.2012.02.01	01/02/2012	Adicionado no teste 1.2 produto aplicando valor unitário da administradora
		Implementação do método MCancelarProdTrans – Funções Administrativas
		Adicionado teste 2.0 para cancelamento parcial de transação
		Alterado XSD do método MConsultarTransacao em tValor
		Alterado protótipo de Tela 1 (Pesquisa do conveniado) – Implementação de atalho para cadastro de cartões fidelidade
		Adicionado teste 2.1 para abrir cadastro de cartões fidelidade pelo atalho
		Adicionada tag ORIGEM_DESCONTO para envio no consumo do método MValidarProdutos
1.2013.01.28	28/01/2013	Desabilitado teste 1.9

# BIG ADM. CONVENIOS

Manual de integração com o Webservice (WSCONVENIO)

## CONTATO

Nome: Aline Maria Sabião Brake  
E-mail: [aline@bigsistemas.com.br](mailto:aline@bigsistemas.com.br)  
Telefone: (17) 3344-3717

Antes de iniciar o desenvolvimento da integração, entre em contato para obter os cartões de teste e o seu identificador, que será utilizado na tag OPERADOR dos métodos do Webservice com a seguinte máscara:

Identificador [número da versão]

Exemplo: SISTEMABIG [2.0.0.0]

Entre em contato também para sanar quaisquer dúvidas e para agendar a homologação.

A homologação será feita de forma online, utilizando os mesmos testes descritos no final deste documento. Deverão ser enviados os cupons fiscais escaneados por e-mail.

## CONFIGURAÇÕES

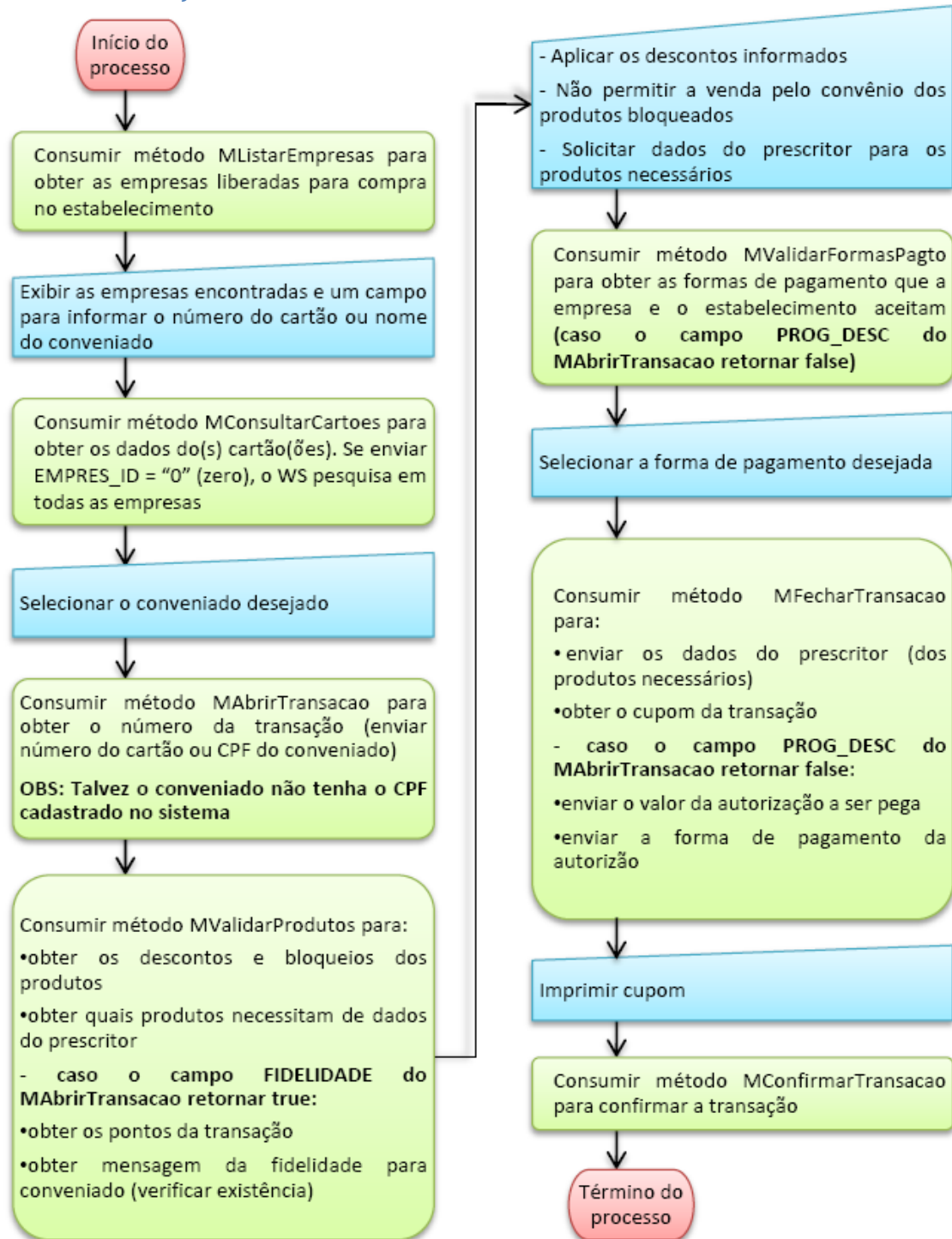
### Pré-venda

1. Desenvolver o cadastro da Administradora no aplicativo comercial para cadastrar os dados de acesso ao Webservice (endereço, código de acesso e senha)
2. Desenvolver tela para que o cliente possa efetuar o mapeamento dos grupos de produtos do aplicativo comercial com os da Administradora (pode ser na mesma tela das configurações – item 1). Para isso, obter os grupos de produtos da Administradora através do consumo do método MObterGruposProd. Caso algum grupo do aplicativo comercial não estiver mapeado ou não haver grupos cadastrados na Administradora, enviar o código 0 (zero) no consumo do método MValidarProdutos.

Para ambiente de produção, entrar em contato na Administradora para solicitar os dados de configuração.

### FLUXOGRAMAS DE COMUNICAÇÃO COM O WEBSERVICE

#### EFETUANDO TRANSAÇÃO INFORMANDO PRODUTOS



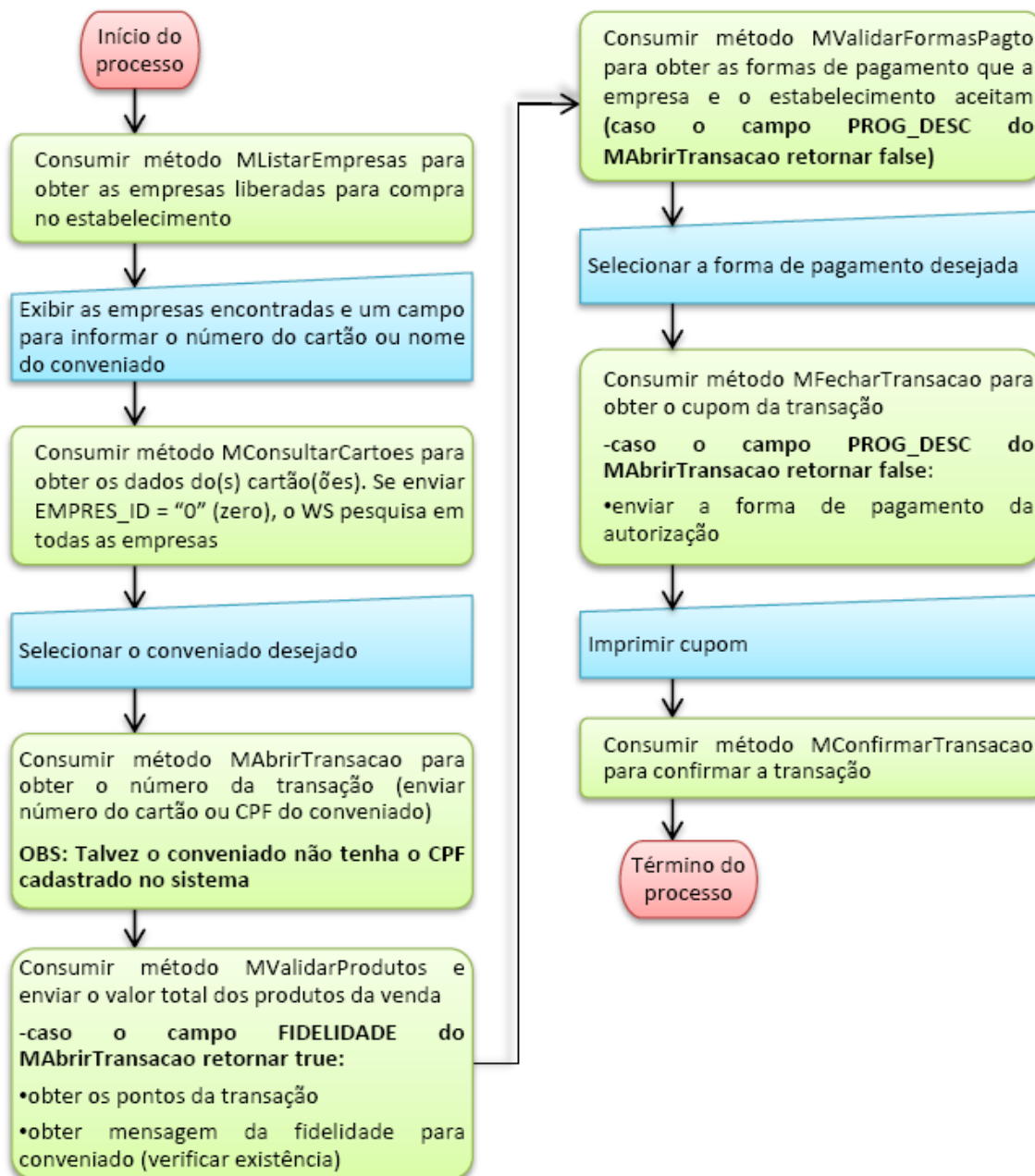
# BIG ADM. CONVENIOS

Manual de integração com o Webservice (WSCONVENIO)

## EFETUANDO TRANSAÇÃO APENAS COM O VALOR TOTAL DA VENDA

**Este método não se aplica a sistemas para farmácias e drogarias.**

*Entrar em contato com a Administradora para verificar se ela aceita este tipo de transação (aonde não são informados os produtos), e se contabiliza os pontos fidelidade.*



### **FUNÇÕES ADMINISTRATIVAS**

- a) Consumir método MCancelarTransacao para cancelar uma transação.
- b) Consumir método MObterTransacoesPendentes para obter a lista de transações pendentes e desenvolver a visualização desta lista para que o estabelecimento possa Confirmar ou Cancelar.
- c) Consumir método MConsultarTransacao para obter os dados das autorizações da transação.
- d) Consumir métodos MObterPagamentos e MObterAutorizacoesPagto para obter os pagamentos realizados da administradora para o estabelecimento.
- e) Consumir método MCancelarProdTrans para efetuar cancelamento parcial de transação (cancelar apenas algum(ns) produto(s) de uma transação após a confirmação).

# BIG ADM. CONVENIOS

## Manual de integração com o Webservice (WSCONVENIO)

### MÉTODO MOBTERGRUPOSPROD

Parâmetro: string no formato xml do tipo OBTER\_GRUPOS\_PROD\_PARAM

Retorno: string no formato xml do tipo OBTER\_GRUPOS\_PROD\_RET

*A especificação do método acima está contida no arquivo "MObterGruposProd.xsd", que segue abaixo e em anexo a este manual.*

```
<?xml version="1.0" encoding="utf-8"?>
<xs:schema xmlns:xs="http://www.w3.org/2001/XMLSchema">

  <xs:element name="OBTER_GRUPOS_PROD_PARAM" type="tObterGruposProdParam" />
  <xs:element name="OBTER_GRUPOS_PROD_RET" type="tObterGruposProdRet" />

  <!-- Definição do tipo OBTER_GRUPOS_PROD_PARAM-->
  <xs:complexType name="tObterGruposProdParam">
    <xs:all>
      <xs:element name="CREENCIADO" minOccurs="1" maxOccurs="1" type="tCredenciado" />
    </xs:all>
  </xs:complexType>

  <!-- Definição do tipo CODACESSO (código de acesso do estabelecimento)-->
  <xs:simpleType name="tCodAcesso">
    <xs:restriction base="xs:positiveInteger">
    </xs:restriction>
  </xs:simpleType>

  <!-- Definição do tipo SENHA (senha do estabelecimento)-->
  <xs:simpleType name="tSenha">
    <xs:restriction base="xs:string">
      <xs:minLength value="1" />
    </xs:restriction>
  </xs:simpleType>

  <!-- Definição do tipo CREDENCIADO-->
  <xs:complexType name="tCredenciado">
    <xs:all>
      <xs:element name="CODACESSO" minOccurs="1" maxOccurs="1" type="tCodAcesso" />
      <xs:element name="SENHA" minOccurs="1" maxOccurs="1" type="tSenha" />
    </xs:all>
  </xs:complexType>

  <!-- Definição do tipo OBTER_GRUPOS_PROD_RET-->
  <xs:complexType name="tObterGruposProdRet">
    <xs:sequence>
      <xs:element name="STATUS" minOccurs="1" maxOccurs="1" type="tStatus" />
      <xs:choice>
        <xs:element name="MSG" minOccurs="1" maxOccurs="1" type="tMsg" />
        <xs:element name="GRUPOS" minOccurs="1" maxOccurs="1" type="tGrupos" />
      </xs:choice>
    </xs:sequence>
  </xs:complexType>

  <!-- Definição do tipo STATUS (status da execução do método)-->
  <!--0: sucesso / 1:falhou-->
  <xs:simpleType name="tStatus">
    <xs:restriction base="xs:positiveInteger">
      <xs:totalDigits value="1" />
    </xs:restriction>
  </xs:simpleType>

  <!-- Definição do tipo MSG (mensagem em caso de falha na execução do método- status 1)-->
  <xs:simpleType name="tMsg">
    <xs:restriction base="xs:string">
```

# BIG ADM. CONVENIOS

## Manual de integração com o Webservice (WSCONVENIO)

```
        <xs:minLength value="1" />
    </xs:restriction>
</xs:simpleType>

<!-- Definição do tipo GRUPOS-->
<xs:complexType name="tGrupos">
    <xs:sequence>
        <xs:element name="GRUPO" minOccurs="1" maxOccurs="unbounded" type="tGrupo" />
    </xs:sequence>
</xs:complexType>

<!-- Definição do tipo GRUPO-->
<xs:complexType name="tGrupo">
    <xs:sequence>
        <xs:element name="GRUPO_PROD_ID" minOccurs="1" maxOccurs="1" type="tGrupoProdId" />
        <xs:element name="DESCRICAO" minOccurs="1" maxOccurs="1" type="tDescricao" />
    </xs:sequence>
</xs:complexType>

<!-- Definição do tipo GRUPO_PROD_ID (código do grupo)-->
<xs:simpleType name="tGrupoProdId">
    <xs:restriction base="xs:positiveInteger">
    </xs:restriction>
</xs:simpleType>

<!-- Definição do tipo DESCRICAO (descrição do grupo)-->
<xs:simpleType name="tDescricao">
    <xs:restriction base="xs:string">
        <xs:maxLength value="60"></xs:maxLength>
    </xs:restriction>
</xs:simpleType>
</xs:schema>
```

### MÉTODO MLISTAREMPRESAS

Parâmetro: string no formato xml do tipo LISTAR\_EMPRESAS\_PARAM

Retorno: string no formato xml do tipo LISTAR\_EMPRESAS\_RET

*A especificação do método acima está contida no arquivo "MListarEmpresas.xsd", que segue abaixo e em anexo a este manual.*

```
<?xml version="1.0" encoding="utf-8"?>
<xs:schema xmlns:xs="http://www.w3.org/2001/XMLSchema">

  <xs:element name="LISTAR_EMPRESAS_PARAM" type="tListarEmpresasParam" />
  <xs:element name="LISTAR_EMPRESAS_RET" type="tListarEmpresasRet" />

  <!-- Definição do tipo LISTAR_EMPRESAS_PARAM-->
  <xs:complexType name="tListarEmpresasParam">
    <xs:all>
      <xs:element name="CREDENCIADO" minOccurs="1" maxOccurs="1" type="tCredenciado" />
    </xs:all>
  </xs:complexType>

  <!-- Definição do tipo CODACESSO (código de acesso do estabelecimento)-->
  <xs:simpleType name="tCodAcesso">
    <xs:restriction base="xs:positiveInteger">
    </xs:restriction>
  </xs:simpleType>

  <!-- Definição do tipo SENHA (senha do estabelecimento)-->
  <xs:simpleType name="tSenha">
    <xs:restriction base="xs:string">
      <xs:minLength value="1" />
    </xs:restriction>
  </xs:simpleType>

  <!-- Definição do tipo CREDENCIADO-->
  <xs:complexType name="tCredenciado">
    <xs:all>
      <xs:element name="CODACESSO" minOccurs="1" maxOccurs="1" type="tCodAcesso" />
      <xs:element name="SENHA" minOccurs="1" maxOccurs="1" type="tSenha" />
    </xs:all>
  </xs:complexType>

  <!-- Definição do tipo LISTAR_EMPRESAS_RET-->
  <xs:complexType name="tListarEmpresasRet">
    <xs:sequence>
      <xs:element name="STATUS" minOccurs="1" maxOccurs="1" type="tStatus" />
      <xs:choice>
        <xs:element name="MSG" minOccurs="1" maxOccurs="1" type="tMsg" />
        <xs:element name="EMPRESAS" minOccurs="1" maxOccurs="1" type="tEmpresas" />
      </xs:choice>
    </xs:sequence>
  </xs:complexType>

  <!-- Definição do tipo STATUS (status da execução do método)-->
  <!--0: sucesso / 1:falhou-->
  <xs:simpleType name="tStatus">
    <xs:restriction base="xs:positiveInteger">
      <xs:totalDigits value="1" />
    </xs:restriction>
  </xs:simpleType>

  <!-- Definição do tipo MSG (mensagem em caso de falha na execução do método- status 1)-->
  <xs:simpleType name="tMsg">
    <xs:restriction base="xs:string">
      <xs:minLength value="1" />
    </xs:restriction>
  </xs:simpleType>
</xs:schema>
```

# BIG ADM. CONVENIOS

## Manual de integração com o Webservice (WSCONVENIO)

```
</xs:restriction>
</xs:simpleType>

<!-- Definição do tipo EMPRESAS-->
<xs:complexType name="tEmpresas">
  <xs:sequence>
    <xs:element name="EMPRESA" minOccurs="1" maxOccurs="unbounded" type="tEmpresa" />
  </xs:sequence>
</xs:complexType>

<!-- Definição do tipo EMPRESA-->
<xs:complexType name="tEmpresa">
  <xs:sequence>
    <xs:element name="EMPRES_ID" minOccurs="1" maxOccurs="1" type="tEmpresId" />
    <xs:element name="NOME" minOccurs="1" maxOccurs="1" type="tNome" />
    <xs:element name="FANTASIA" minOccurs="1" maxOccurs="1" type="tFantasia" />
  </xs:sequence>
</xs:complexType>

<!-- Definição do tipo EMPRES_ID (código da empresa)-->
<xs:simpleType name="tEmpresId">
  <xs:restriction base="xs:positiveInteger">
  </xs:restriction>
</xs:simpleType>

<!-- Definição do tipo NOME (nome da empresa)-->
<xs:simpleType name="tNome">
  <xs:restriction base="xs:string">
    <xs:maxLength value="60"></xs:maxLength>
  </xs:restriction>
</xs:simpleType>

<!-- Definição do tipo FANTASIA (nome fantasia da empresa)-->
<xs:simpleType name="tFantasia">
  <xs:restriction base="xs:string">
    <xs:maxLength value="60"></xs:maxLength>
  </xs:restriction>
</xs:simpleType>

</xs:schema>
```

### MÉTODO MCONSULTARCARTOES

Parâmetro: string no formato xml do tipo CONSULTAR\_CARTOES\_PARAM

Retorno: string no formato xml do tipo CONSULTAR\_CARTOES\_RET

*A especificação do método acima está contida no arquivo "MConsultarCartoes.xsd", que segue abaixo e em anexo a este manual.*

```
<?xml version="1.0" encoding="utf-8"?>
<xs:schema xmlns:xs="http://www.w3.org/2001/XMLSchema">

  <xs:element name="CONSULTAR_CARTOES_PARAM" type="tConsultarCartoesParam" />
  <xs:element name="CONSULTAR_CARTOES_RET" type="tConsultarCartoesRet" />

  <!-- Definição do tipo CONSULTAR_CARTOES_PARAM-->
  <xs:complexType name="tConsultarCartoesParam">
    <xs:all>
      <xs:element name="CREDENCIADO" minOccurs="1" maxOccurs="1" type="tCredenciado" />
      <xs:element name="NOME_CARTAO" minOccurs="1" maxOccurs="1" type="tNome" />
      <xs:element name="EMPRES_ID" minOccurs="1" maxOccurs="1" type="tEmpresa" />
    </xs:all>
  </xs:complexType>

  <!-- Definição do tipo CONSULTAR_CARTOES_RET-->
  <xs:complexType name="tConsultarCartoesRet">
    <xs:sequence>
      <xs:element name="STATUS" minOccurs="1" maxOccurs="1" type="tStatus" />
      <xs:choice>
        <xs:element name="MSG" minOccurs="1" maxOccurs="1" type="tMsg" />
        <xs:element name="CARTOES" minOccurs="1" maxOccurs="1" type="tCartoes" />
      </xs:choice>
    </xs:sequence>
  </xs:complexType>

  <!-- Definição do tipo CODACESSO (código de acesso do estabelecimento)-->
  <xs:simpleType name="tCodAcesso">
    <xs:restriction base="xs:positiveInteger">
    </xs:restriction>
  </xs:simpleType>

  <!-- Definição do tipo SENHA (senha do estabelecimento)-->
  <xs:simpleType name="tSenha">
    <xs:restriction base="xs:string">
      <xs:minLength value="1" />
    </xs:restriction>
  </xs:simpleType>

  <!-- Definição do tipo CREDENCIADO-->
  <xs:complexType name="tCredenciado">
    <xs:all>
      <xs:element name="CODACESSO" minOccurs="1" maxOccurs="1" type="tCodAcesso" />
      <xs:element name="SENHA" minOccurs="1" maxOccurs="1" type="tSenha" />
    </xs:all>
  </xs:complexType>

  <!-- Definição do tipo NOME_CARTAO (nome, número do cartão ou CPF a ser consultado)-->
  <xs:simpleType name="tNome">
    <xs:restriction base="xs:string">
      <xs:minLength value="1"></xs:minLength>
      <xs:maxLength value="45"></xs:maxLength>
    </xs:restriction>
  </xs:simpleType>

  <!-- Definição do tipo EMPRES_ID (código da empresa)-->
  <xs:simpleType name="tEmpresa">
```

# BIG ADM. CONVENIOS

## Manual de integração com o Webservice (WSCONVENIO)

```
<xs:restriction base="xs:nonNegativeInteger">
</xs:restriction>
</xs:simpleType>

<!-- Definição do tipo STATUS (status da execução do método)-->
<!--0: sucesso / 1:falhou-->
<xs:simpleType name="tStatus">
  <xs:restriction base="xs:positiveInteger">
    <xs:totalDigits value="1" />
  </xs:restriction>
</xs:simpleType>

<!-- Definição do tipo MSG (mensagem em caso de falha na execução do método- status 1)-->
<xs:simpleType name="tMsg">
  <xs:restriction base="xs:string">
    <xs:minLength value="1" />
  </xs:restriction>
</xs:simpleType>

<!-- Definição do tipo CARTOES-->
<xs:complexType name="tCartoes">
  <xs:sequence>
    <xs:element name="CARTAO" minOccurs="1" maxOccurs="unbounded" type="tCartao" />
  </xs:sequence>
</xs:complexType>

<!-- Definição do tipo CARTAO-->
<xs:complexType name="tCartao">
  <xs:sequence>
    <xs:element name="CARTAO_ID" minOccurs="1" maxOccurs="1" type="tCartaoID" />
    <xs:element name="CARTAO_LIB" minOccurs="1" maxOccurs="1" type="tCartaoLib" />
    <xs:element name="CARTAO_NOME" minOccurs="1" maxOccurs="1" type="tCartaoNome" />
    <xs:element name="TITULAR_ID" minOccurs="1" maxOccurs="1" type="tTitularID" />
    <xs:element name="TITULAR_MATRICULA" minOccurs="1" maxOccurs="1"
type="tTitularMatricula" />
    <xs:element name="TITULAR_NOME" minOccurs="1" maxOccurs="1" type="tTitularNome" />
    <xs:element name="TITULAR_CPF" minOccurs="1" maxOccurs="1" type="tTitularCpf" />
    <xs:element name="TITULAR_RG" minOccurs="1" maxOccurs="1" type="tTitularRg" />
    <xs:element name="TITULAR_LIB" minOccurs="1" maxOccurs="1" type="tTitularLib" />
    <xs:element name="TITULAR_LIMITEMES" minOccurs="1" maxOccurs="1"
type="tTitularLimiteMes" />
    <xs:element name="CARTAO_LIMITEMES" minOccurs="1" maxOccurs="1" type="tCartaoLimiteMes"
/>
    <xs:element name="EMPRESA_ID" minOccurs="1" maxOccurs="1" type="tEmpresaID" />
    <xs:element name="EMPRESA_LIB" minOccurs="1" maxOccurs="1" type="tEmpresaLib" />
    <xs:element name="EMPRESA_NOME" minOccurs="1" maxOccurs="1" type="tEmpresaNome" />
    <xs:element name="EMPRESA_OBS1" minOccurs="1" maxOccurs="1" type="tEmpresaObs1" />
    <xs:element name="EMPRESA_OBS2" minOccurs="1" maxOccurs="1" type="tEmpresaObs2" />
    <xs:element name="EMPRESA_OBS3" minOccurs="1" maxOccurs="1" type="tEmpresaObs3" />
    <xs:element name="TITULAR_OBS1" minOccurs="1" maxOccurs="1" type="tTitularObs1" />
    <xs:element name="TITULAR_OBS2" minOccurs="1" maxOccurs="1" type="tTitularObs2" />
    <xs:element name="CARTAO_IMPORTACAO" minOccurs="1" maxOccurs="1"
type="tCartaoImportacao" />
    <xs:element name="CARTAO_NUMERO" minOccurs="1" maxOccurs="1" type="tCartaoNumero" />
    <xs:element name="CARTAO_DIGITO" minOccurs="1" maxOccurs="1" type="tCartaoDigito" />
    <xs:element name="EMPRESA_BLOQATEPGTO" minOccurs="1" maxOccurs="1"
type="tEmpresaBloqAtePgto" />
    <xs:element name="EMPRESA_TODOSSEG" minOccurs="1" maxOccurs="1" type="tEmpresaTodosSeg"
/>
    <xs:element name="CARTAO_DETITULAR" minOccurs="1" maxOccurs="1" type="tCartaoDeTitular"
/>
    <xs:element name="SALDO_DEVEDOR" minOccurs="1" maxOccurs="1" type="tSaldoDevedor" />
    <xs:element name="SALDO_RESTANTE" minOccurs="1" maxOccurs="1" type="tSaldoRestante" />
    <xs:element name="PROG_DESC" minOccurs="1" maxOccurs="1" type="tProgdesc" />
    <xs:element name="STATUS_CARTAO" minOccurs="1" maxOccurs="1" type="tStatusCartao" />
    <xs:element name="FIDELIDADE" minOccurs="1" maxOccurs="1" type="tFidelidade" />
  </xs:sequence>
</xs:complexType>
```

# BIG ADM. CONVENIOS

## Manual de integração com o Webservice (WSCONVENIO)

```
<xs:element name="SALDO_PONTOS" minOccurs="0" maxOccurs="1" type="tSaldoPontos" />
<xs:element name="LOGRADOURO" minOccurs="0" maxOccurs="1" type="tLogradouro" />
<xs:element name="NUMERO" minOccurs="0" maxOccurs="1" type="tNumero" />
<xs:element name="COMPLEMENTO" minOccurs="0" maxOccurs="1" type="tComplemento" />
<xs:element name="BAIRRO" minOccurs="0" maxOccurs="1" type="tBairro" />
<xs:element name="CIDADE" minOccurs="0" maxOccurs="1" type="tCidade" />
<xs:element name="ESTADO" minOccurs="0" maxOccurs="1" type="tEstado" />
<xs:element name="CEP" minOccurs="0" maxOccurs="1" type="tCep" />
<xs:element name="TELEFONE1" minOccurs="0" maxOccurs="1" type="tTelefone" />
<xs:element name="TELEFONE2" minOccurs="0" maxOccurs="1" type="tTelefone" />
<xs:element name="CELULAR" minOccurs="0" maxOccurs="1" type="tTelefone" />
<xs:element name="EMAIL" minOccurs="0" maxOccurs="1" type="tEmail" />
<xs:element name="DATA_NASCIMENTO" minOccurs="0" maxOccurs="1" type="tDatanascimento"
/>
</xs:sequence>
</xs:complexType>

<!-- Definição do tipo CARTAO_ID (ID do cartão)-->
<xs:simpleType name="tCartaoID">
  <xs:restriction base="xs:positiveInteger">
  </xs:restriction>
</xs:simpleType>

<!-- Definição do tipo CARTAO_LIB (situação do cartão)-->
<xs:simpleType name="tCartaoLib">
  <xs:restriction base="xs:string">
    <!--liberado-->
    <xs:enumeration value="S" />
    <!--bloqueado-->
    <xs:enumeration value="N" />
  </xs:restriction>
</xs:simpleType>

<!-- Definição do tipo CARTAO_NOME (nome do cartão)-->
<xs:simpleType name="tCartaoNome">
  <xs:restriction base="xs:string">
    <xs:maxLength value="45"></xs:maxLength>
  </xs:restriction>
</xs:simpleType>

<!-- Definição do tipo TITULAR_ID (ID do titular)-->
<xs:simpleType name="tTitularID">
  <xs:restriction base="xs:positiveInteger">
  </xs:restriction>
</xs:simpleType>

<!-- Definição do tipo TITULAR_MATRICULA (chapa/matricula do titular)-->
<xs:simpleType name="tTitularMatricula">
  <xs:restriction base="xs:positiveInteger">
  </xs:restriction>
</xs:simpleType>

<!-- Definição do tipo TITULAR_NOME (nome do titular)-->
<xs:simpleType name="tTitularNome">
  <xs:restriction base="xs:string">
    <xs:maxLength value="45"></xs:maxLength>
  </xs:restriction>
</xs:simpleType>

<!-- Definição do tipo TITULAR_CPF (cpf do titular)-->
<xs:simpleType name="tTitularCpf">
  <xs:restriction base="xs:string">
    <xs:maxLength value="14"></xs:maxLength>
  </xs:restriction>
</xs:simpleType>
```

# BIG ADM. CONVENIOS

## Manual de integração com o Webservice (WSCONVENIO)

```
<!-- Definição do tipo TITULAR_RG (rg do titular)-->
<xs:simpleType name="tTitularRg">
  <xs:restriction base="xs:string">
    <xs:maxLength value="13"></xs:maxLength>
  </xs:restriction>
</xs:simpleType>

<!-- Definição do tipo TITULAR_LIB (situação do titular)-->
<xs:simpleType name="tTitularLib">
  <xs:restriction base="xs:string">
    <!--liberado-->
    <xs:enumeration value="S" />
    <!--bloqueado-->
    <xs:enumeration value="N" />
  </xs:restriction>
</xs:simpleType>

<!-- Definição do tipo TITULAR_LIMITESES (limite do titular - 2 casas decimais sem
separador)-->
<xs:simpleType name="tTitularLimiteMes">
  <xs:restriction base="xs:positiveInteger">
  </xs:restriction>
</xs:simpleType>

<!-- Definição do tipo CARTAO_LIMITESES (NÃO ESTÁ SENDO UTILIZADO)-->
<xs:simpleType name="tCartaoLimiteMes">
  <xs:restriction base="xs:positiveInteger">
  </xs:restriction>
</xs:simpleType>

<!-- Definição do tipo EMPRESA_ID (código da empresa)-->
<xs:simpleType name="tEmpresaID">
  <xs:restriction base="xs:positiveInteger">
  </xs:restriction>
</xs:simpleType>

<!-- Definição do tipo EMPRESA_LIB (situação da empresa)-->
<xs:simpleType name="tEmpresaLib">
  <xs:restriction base="xs:string">
    <!--liberado-->
    <xs:enumeration value="S" />
    <!--bloqueado-->
    <xs:enumeration value="N" />
  </xs:restriction>
</xs:simpleType>

<!-- Definição do tipo EMPRESA_NOME (nome da empresa)-->
<xs:simpleType name="tEmpresaNome">
  <xs:restriction base="xs:string">
    <xs:maxLength value="60"></xs:maxLength>
  </xs:restriction>
</xs:simpleType>

<!-- Definição do tipo EMPRESA_OBS1 (observação 1 da administradora no cadastro da empresa)--
>
<xs:simpleType name="tEmpresaObs1">
  <xs:restriction base="xs:string">
    <xs:maxLength value="60"></xs:maxLength>
  </xs:restriction>
</xs:simpleType>

<!-- Definição do tipo EMPRESA_OBS2 (observação 2 da administradora no cadastro da empresa)--
>
<xs:simpleType name="tEmpresaObs2">
  <xs:restriction base="xs:string">
    <xs:maxLength value="60"></xs:maxLength>
  </xs:restriction>
</xs:simpleType>
```

# BIG ADM. CONVENIOS

## Manual de integração com o Webservice (WSCONVENIO)

```
</xs:restriction>
</xs:simpleType>

<!-- Definição do tipo EMPRESA_OBS3 (observação 3 da administradora no cadastro da empresa)-->
<xs:simpleType name="tEmpresaObs3">
  <xs:restriction base="xs:string">
    <xs:maxLength value="255"></xs:maxLength>
  </xs:restriction>
</xs:simpleType>

<!-- Definição do tipo TITULAR_OBS1 (observação 1 da administradora no cadastro do titular)-->
<xs:simpleType name="tTitularObs1">
  <xs:restriction base="xs:string">
    <xs:maxLength value="60"></xs:maxLength>
  </xs:restriction>
</xs:simpleType>

<!-- Definição do tipo TITULAR_OBS2 (observação 2 da administradora no cadastro do titular)-->
<xs:simpleType name="tTitularObs2">
  <xs:restriction base="xs:string">
    <xs:maxLength value="60"></xs:maxLength>
  </xs:restriction>
</xs:simpleType>

<!-- Definição do tipo CARTAO_IMPORTACAO (número do cartão de importação)-->
<xs:simpleType name="tCartaoImportacao">
  <xs:restriction base="xs:string">
    <xs:maxLength value="20" />
  </xs:restriction>
</xs:simpleType>

<!-- Definição do tipo CARTAO_NUMERO (número/código do cartão)-->
<xs:simpleType name="tCartaoNumero">
  <xs:restriction base="xs:string">
    <xs:minLength value="0"></xs:minLength>
  </xs:restriction>
</xs:simpleType>

<!-- Definição do tipo CARTAO_DIGITO (dígito do cartão - dois dígitos)-->
<xs:simpleType name="tCartaoDigito">
  <xs:restriction base="xs:string">
    <xs:length value="2" />
  </xs:restriction>
</xs:simpleType>

<!-- Definição do tipo EMPRESA_BLOQATEPGTO (empresa bloqueada até pagamento)-->
<xs:simpleType name="tEmpresaBloqAtePgto">
  <xs:restriction base="xs:string">
    <!--sim-->
    <xs:enumeration value="S" />
    <!--não-->
    <xs:enumeration value="N" />
  </xs:restriction>
</xs:simpleType>

<!-- Definição do tipo EMPRESA_TODOSSEG (empresa aceita todos os segmentos)-->
<xs:simpleType name="tEmpresaTodosSeg">
  <xs:restriction base="xs:string">
    <!--sim-->
    <xs:enumeration value="S" />
    <!--não-->
    <xs:enumeration value="N" />
  </xs:restriction>
</xs:simpleType>
```

# BIG ADM. CONVENIOS

## Manual de integração com o Webservice (WSCONVENIO)

```
</xs:simpleType>

<!-- Definição do tipo CARTAO_DETITULAR (tipo do cartão)-->
<xs:simpleType name="tCartaoDeTitular">
  <xs:restriction base="xs:string">
    <!--titular-->
    <xs:enumeration value="S" />
    <!--dependente-->
    <xs:enumeration value="N" />
  </xs:restriction>
</xs:simpleType>

<!-- Definição do tipo SALDO_DEVEDOR (saldo devido - 2 casas decimais sem separador)-->
<xs:simpleType name="tSaldoDevedor">
  <xs:restriction base="xs:unsignedInt">
  </xs:restriction>
</xs:simpleType>

<!-- Definição do tipo SALDO_RESTANTE (saldo disponível para compra pelo convênio - 2 casas decimais sem separador)-->
<xs:simpleType name="tSaldoRestante">
  <xs:restriction base="xs:unsignedInt">
  </xs:restriction>
</xs:simpleType>

<!-- Definição do tipo PROG_DESC-->
<!-- true: empresa participa somente do programa de desconto (não pega autorização)-->
<!-- false: empresa participa do programa de desconto e convênio (pega autorização)-->
<xs:simpleType name="tProgdesc">
  <xs:restriction base="xs:boolean">
    <xs:pattern value="true"/>
    <xs:pattern value="false"/>
  </xs:restriction>
</xs:simpleType>

<!-- Definição do tipo STATUS_CARTAO (status do cartão)-->
<xs:simpleType name="tStatusCartao">
  <xs:restriction base="xs:string">
    <xs:maxLength value="35"></xs:maxLength>
  </xs:restriction>
</xs:simpleType>

<!-- Definição do tipo FIDELIDADE-->
<!-- true: conveniado participa do fidelidade-->
<!-- false: conveniado não participa do fidelidade-->
<xs:simpleType name="tFidelidade">
  <xs:restriction base="xs:boolean">
    <xs:pattern value="true"/>
    <xs:pattern value="false"/>
  </xs:restriction>
</xs:simpleType>

<!-- Definição do tipo SALDO_PONTOS (saldo de pontos - somente quanto FIDELIDADE=true)-->
<xs:simpleType name="tSaldoPontos">
  <xs:restriction base="xs:unsignedInt">
  </xs:restriction>
</xs:simpleType>

<!-- Definição do tipo LOGRADOURO (logradouro do endereço)-->
<xs:simpleType name="tLogradouro">
  <xs:restriction base="xs:string">
    <xs:maxLength value="60"></xs:maxLength>
  </xs:restriction>
</xs:simpleType>

<!-- Definição do tipo NUMERO (número do endereço)-->
```

# BIG ADM. CONVENIOS

## Manual de integração com o Webservice (WSCONVENIO)

```
<xs:simpleType name="tNumero">
  <xs:restriction base="xs:unsignedInt">
  </xs:restriction>
</xs:simpleType>

<!-- Definição do tipo COMPLEMENTO (complemento do endereço)-->
<xs:simpleType name="tComplemento">
  <xs:restriction base="xs:string">
    <xs:maxLength value="30"></xs:maxLength>
  </xs:restriction>
</xs:simpleType>

<!-- Definição do tipo BAIRRO (bairro do endereço)-->
<xs:simpleType name="tBairro">
  <xs:restriction base="xs:string">
    <xs:maxLength value="30"></xs:maxLength>
  </xs:restriction>
</xs:simpleType>

<!-- Definição do tipo CIDADE (cidade do endereço)-->
<xs:simpleType name="tCidade">
  <xs:restriction base="xs:string">
    <xs:maxLength value="30"></xs:maxLength>
  </xs:restriction>
</xs:simpleType>

<!-- Definição do tipo ESTADO (UF do endereço)-->
<xs:simpleType name="tEstado">
  <xs:restriction base="xs:string">
    <xs:maxLength value="2"></xs:maxLength>
  </xs:restriction>
</xs:simpleType>

<!-- Definição do tipo CEP (CEP do endereço)-->
<xs:simpleType name="tCep">
  <xs:restriction base="xs:string">
    <xs:maxLength value="9"></xs:maxLength>
  </xs:restriction>
</xs:simpleType>

<!-- Definição do tipo TELEFONE (numero do telefone 1, 2 ou celular)-->
<xs:simpleType name="tTelefone">
  <xs:restriction base="xs:string">
    <xs:maxLength value="14"></xs:maxLength>
  </xs:restriction>
</xs:simpleType>

<!-- Definição do tipo EMAIL-->
<xs:simpleType name="tEmail">
  <xs:restriction base="xs:string">
    <xs:maxLength value="50"></xs:maxLength>
  </xs:restriction>
</xs:simpleType>

<!-- Definição do tipo DATANASCIMENTO (yyyy-MM-dd)-->
<xs:simpleType name="tDatanascimento">
  <xs:restriction base="xs:date">
  </xs:restriction>
</xs:simpleType>
</xs:schema>
```

### MÉTODO MVALIDARFORMASPAGTO

Parâmetro: string no formato xml do tipo VALIDAR\_FORMASPAGTO\_PARAM

Retorno: string no formato xml do tipo VALIDAR\_FORMASPAGTO\_RET

**ATENÇÃO: Utilizar somente quando o campo PROG\_DESC do método MAbrirTransacao retornar false**

*A especificação do método acima está contida no arquivo "MValidarFormasPagto.xsd", que segue abaixo e em anexo a este manual.*

```
<?xml version="1.0" encoding="utf-8"?>
<xs:schema xmlns:xs="http://www.w3.org/2001/XMLSchema">

  <xs:element name="VALIDAR_FORMASPAGTO_PARAM" type="tValidarFormasPagtoParam" />
  <xs:element name="VALIDAR_FORMASPAGTO_RET" type="tValidarFormasPagtoRet" />

  <!-- Definição do tipo VALIDAR_FORMASPAGTO_PARAM-->
  <xs:complexType name="tValidarFormasPagtoParam">
    <xs:all>
      <xs:element name="CREDENCIADO" minOccurs="1" maxOccurs="1" type="tCredenciado" />
      <xs:element name="EMPRES_ID" minOccurs="1" maxOccurs="1" type="tEmpresa" />
    </xs:all>
  </xs:complexType>

  <!-- Definição do tipo VALIDAR_FORMASPAGTO_RET-->
  <xs:complexType name="tValidarFormasPagtoRet">
    <xs:sequence>
      <xs:element name="STATUS" minOccurs="1" maxOccurs="1" type="tStatus" />
      <xs:choice>
        <xs:element name="MSG" minOccurs="1" maxOccurs="1" type="tMsg" />
        <xs:sequence>
          <xs:element name="FORMAPAGTO" minOccurs="1" maxOccurs="unbounded"
type="tFormaPagto" />
        </xs:sequence>
      </xs:choice>
    </xs:sequence>
  </xs:complexType>

  <!-- Definição do tipo CODACESSO (código de acesso do estabelecimento)-->
  <xs:simpleType name="tCodAcesso">
    <xs:restriction base="xs:positiveInteger">
    </xs:restriction>
  </xs:simpleType>

  <!-- Definição do tipo SENHA (senha do estabelecimento)-->
  <xs:simpleType name="tSenha">
    <xs:restriction base="xs:string">
      <xs:minLength value="1" />
    </xs:restriction>
  </xs:simpleType>

  <!-- Definição do tipo CREDENCIADO-->
  <xs:complexType name="tCredenciado">
    <xs:all>
      <xs:element name="CODACESSO" minOccurs="1" maxOccurs="1" type="tCodAcesso" />
      <xs:element name="SENHA" minOccurs="1" maxOccurs="1" type="tSenha" />
    </xs:all>
  </xs:complexType>

  <!-- Definição do tipo EMPRES_ID (código da empresa)-->
  <xs:simpleType name="tEmpresa">
    <xs:restriction base="xs:positiveInteger">
    </xs:restriction>
  </xs:simpleType>
```

# BIG ADM. CONVENIOS

## Manual de integração com o Webservice (WSCONVENIO)

```
<!-- Definição do tipo STATUS (status da execução do método)-->
<!--0: sucesso / 1:falhou-->
<xs:simpleType name="tStatus">
  <xs:restriction base="xs:positiveInteger">
    <xs:totalDigits value="1" />
  </xs:restriction>
</xs:simpleType>

<!-- Definição do tipo MSG (mensagem em caso de falha na execução do método- status 1)-->
<xs:simpleType name="tMsg">
  <xs:restriction base="xs:string">
    <xs:minLength value="1" />
  </xs:restriction>
</xs:simpleType>

<!-- Definição do tipo FormaPagto-->
<xs:complexType name="tFormaPagto">
  <xs:sequence>
    <xs:element name="CODIGO" minOccurs="1" maxOccurs="1" type="tCodigo" />
    <xs:element name="DESCRICAO" minOccurs="1" maxOccurs="1" type="tDescricao" />
    <xs:element name="PARCELAS" minOccurs="1" maxOccurs="1" type="tParcelas" />
  </xs:sequence>
</xs:complexType>

<!-- Definição do tipo CODIGO (id da forma de pagamento)-->
<xs:simpleType name="tCodigo">
  <xs:restriction base="xs:positiveInteger">
  </xs:restriction>
</xs:simpleType>

<!-- Definição do tipo DESCRICAO-->
<xs:simpleType name="tDescricao">
  <xs:restriction base="xs:string">
    <xs:maxLength value="60"></xs:maxLength>
  </xs:restriction>
</xs:simpleType>

<!-- Definição do tipo Parcelas-->
<xs:complexType name="tParcelas">
  <xs:sequence>
    <xs:element name="PARCELA" minOccurs="1" maxOccurs="24" type="tParcela" />
  </xs:sequence>
</xs:complexType>

<!-- Definição do tipo Parcela-->
<xs:complexType name="tParcela">
  <xs:sequence>
    <xs:element name="VENCIMENTO" minOccurs="1" maxOccurs="1" type="tVencimento" />
    <xs:element name="PERCENTUAL" minOccurs="1" maxOccurs="1" type="tPercentual" />
  </xs:sequence>
</xs:complexType>

<!-- Definição do tipo VENCIMENTO (yyyy-MM-dd)-->
<xs:simpleType name="tVencimento">
  <xs:restriction base="xs:date">
  </xs:restriction>
</xs:simpleType>

<!-- Definição do tipo PERCENTUAL-->
<xs:simpleType name="tPercentual">
  <xs:restriction base="xs:unsignedInt">
  </xs:restriction>
</xs:simpleType>
</xs:schema>
```

# BIG ADM. CONVENIOS

## Manual de integração com o Webservice (WSCONVENIO)

### MÉTODO MOBTERTRANSACOESPENDENTES

Parâmetro: string no formato xml do tipo OBTER\_TRANSACOES\_PENDENTES\_PARAM

Retorno: string no formato xml do tipo OBTER\_TRANSACOES\_PENDENTES\_RET

*A especificação do método acima está contida no arquivo "MObterTransacoesPendentes.xsd", que segue abaixo e em anexo a este manual.*

```
<?xml version="1.0" encoding="utf-8"?>
<xs:schema xmlns:xs="http://www.w3.org/2001/XMLSchema">
  <xs:element name="OBTER_TRANSACOES_PENDENTES_PARAM"
type="tObterTransacoesPendentesParam"></xs:element>
  <xs:element name="OBTER_TRANSACOES_PENDENTES_RET"
type="tObterTransacoesPendentesRet"></xs:element>

  <!-- Definição do tipo OBTER_TRANSACOES_PENDENTES_PARAM-->
  <xs:complexType name="tObterTransacoesPendentesParam">
    <xs:all>
      <xs:element name="CREDENCIADO" minOccurs="1" maxOccurs="1" type="tCredenciado" />
    </xs:all>
  </xs:complexType>

  <!-- Definição do tipo OBTER_TRANSACOES_PENDENTES_RET-->
  <xs:complexType name="tObterTransacoesPendentesRet">
    <xs:sequence>
      <xs:element name="STATUS" minOccurs="1" maxOccurs="1" type="tStatus" />
      <xs:choice>
        <xs:element name="MSG" minOccurs="1" maxOccurs="1" type="tMsg" />
        <xs:sequence>
          <xs:element name="TRANSACOES" minOccurs="1" maxOccurs="1" type="tTransacoes" />
        </xs:sequence>
      </xs:choice>
    </xs:sequence>
  </xs:complexType>

  <!-- Definição do tipo CODACESSO (código de acesso do estabelecimento)-->
  <xs:simpleType name="tCodAcesso">
    <xs:restriction base="xs:positiveInteger">
    </xs:restriction>
  </xs:simpleType>

  <!-- Definição do tipo SENHA (senha do estabelecimento)-->
  <xs:simpleType name="tSenha">
    <xs:restriction base="xs:string">
      <xs:minLength value="1" />
    </xs:restriction>
  </xs:simpleType>

  <!-- Definição do tipo CREDENCIADO-->
  <xs:complexType name="tCredenciado">
    <xs:all>
      <xs:element name="CODACESSO" minOccurs="1" maxOccurs="1" type="tCodAcesso" />
      <xs:element name="SENHA" minOccurs="1" maxOccurs="1" type="tSenha" />
    </xs:all>
  </xs:complexType>

  <!-- Definição do tipo STATUS (status da execução do método)-->
  <!--0: sucesso / 1:falhou-->
  <xs:simpleType name="tStatus">
    <xs:restriction base="xs:positiveInteger">
      <xs:totalDigits value="1" />
    </xs:restriction>
  </xs:simpleType>

  <!-- Definição do tipo MSG (mensagem em caso de falha na execução do método- status 1)-->
```

# BIG ADM. CONVENIOS

## Manual de integração com o Webservice (WSCONVENIO)

```
<xs:simpleType name="tMsg">
  <xs:restriction base="xs:string">
    <xs:minLength value="1" />
  </xs:restriction>
</xs:simpleType>

<!-- Definição do tipo TRANSACOES-->
<xs:complexType name="tTransacoes">
  <xs:sequence>
    <xs:element name="TRANSACAO" minOccurs="1" maxOccurs="unbounded" type="tTransacao" />
  </xs:sequence>
</xs:complexType>

<!-- Definição do tipo TRANSACAO-->
<xs:complexType name="tTransacao">
  <xs:all>
    <xs:element name="TRANSID" minOccurs="1" maxOccurs="1" type="tTransid" />
    <xs:element name="DATAHORA" minOccurs="1" maxOccurs="1" type="tDatahora" />
    <xs:element name="CARTAO" minOccurs="1" maxOccurs="1" type="tCartao" />
    <xs:element name="CPF" minOccurs="1" maxOccurs="1" type="tCpf" />
    <xs:element name="NOMECONVENIADO" minOccurs="1" maxOccurs="1" type="tNomeconveniado" />
    <xs:element name="OPERADOR" minOccurs="1" maxOccurs="1" type="tOperador" />
  </xs:all>
</xs:complexType>

<!-- Definição do tipo TRANSID (número da transação)-->
<xs:simpleType name="tTransid">
  <xs:restriction base="xs:positiveInteger">
  </xs:restriction>
</xs:simpleType>

<!-- Definição do tipo DATAHORA (yyyy-MM-dd HH:mm:ss)-->
<xs:simpleType name="tDatahora">
  <xs:restriction base="xs:dateTime">
  </xs:restriction>
</xs:simpleType>

<!-- Definição do tipo CARTAO (número do cartão do conveniado)-->
<xs:simpleType name="tCartao">
  <xs:restriction base="xs:string">
    <xs:minLength value="0"></xs:minLength>
  </xs:restriction>
</xs:simpleType>

<!-- Definição do tipo CPF (cpf do conveniado) - sem pontuação - 11111111111-->
<xs:simpleType name="tCpf">
  <xs:restriction base="xs:string">
    <xs:minLength value="0"></xs:minLength>
    <xs:maxLength value="11"></xs:maxLength>
  </xs:restriction>
</xs:simpleType>

<!-- Definição do tipo NOMECONVENIADO (nome do conveniado)-->
<xs:simpleType name="tNomeconveniado">
  <xs:restriction base="xs:string">
  </xs:restriction>
</xs:simpleType>

<!-- Definição do tipo OPERADOR (sistema que efetuou o pedido)-->
<xs:simpleType name="tOperador">
  <xs:restriction base="xs:string">
    <xs:minLength value="1"></xs:minLength>
    <xs:maxLength value="25"></xs:maxLength>
  </xs:restriction>
</xs:simpleType>
</xs:schema>
```

# BIG ADM. CONVENIOS

Manual de integração com o Webservice (WSCONVENIO)

## MÉTODO MABRIRTRANSACAO

Parâmetro: string no formato xml do tipo ABRIR\_TRANSACAO\_PARAM

Retorno: string no formato xml do tipo ABRIR\_TRANSACAO\_RET

## MÉTODO MVALIDARPRODUTOS

Parâmetro: string no formato xml do tipo VALIDAR\_PRODUTOS\_PARAM

Retorno: string no formato xml do tipo VALIDAR\_PRODUTOS\_RET

## MÉTODO MFECHARTRANSACAO

Parâmetro: string no formato xml do tipo FECHAR\_TRANSACAO\_PARAM

Retorno: string no formato xml do tipo FECHAR\_TRANSACAO\_RET

## MÉTODO MCONFIRMARTRANSACAO

Parâmetro: string no formato xml do tipo CONFIRMAR\_TRANSACAO\_PARAM

Retorno: string no formato xml do tipo CONFIRMAR\_TRANSACAO\_RET

## MÉTODO MCANCELARTRANSACAO

Parâmetro: string no formato xml do tipo CANCELAR\_TRANSACAO\_PARAM

Retorno: string no formato xml do tipo CANCELAR\_TRANSACAO\_RET

## MÉTODO MCANCELARPRODTRANS

Parâmetro: string no formato xml do tipo CANCELAR\_PRODTRANS\_PARAM

Retorno: string no formato xml do tipo CANCELAR\_PRODTRANS\_RET

*A especificação dos métodos acima está contida no arquivo "MEfetuarTransacao.xsd", que segue abaixo e em anexo a este manual.*

```
<?xml version="1.0" encoding="utf-8"?>
<xs:schema xmlns:xs="http://www.w3.org/2001/XMLSchema">

  <xs:element name="ABRIR_TRANSACAO_PARAM" type="tAbrirTransacaoParam"></xs:element>
  <xs:element name="VALIDAR_PRODUTOS_PARAM" type="tValidarProdutosParam"></xs:element>
  <xs:element name="FECHAR_TRANSACAO_PARAM" type="tFecharTransacaoParam"></xs:element>
  <xs:element name="CONFIRMAR_TRANSACAO_PARAM" type="tConfirmarTransacaoParam"></xs:element>
  <xs:element name="CANCELAR_TRANSACAO_PARAM" type="tCancelarTransacaoParam"></xs:element>
  <xs:element name="CANCELAR_PRODTRANS_PARAM" type="tCancelarProdTransParam"></xs:element>

  <xs:element name="ABRIR_TRANSACAO_RET" type="tAbrirTransacaoRet"></xs:element>
  <xs:element name="VALIDAR_PRODUTOS_RET" type="tValidarProdutosRet"></xs:element>
  <xs:element name="FECHAR_TRANSACAO_RET" type="tFecharTransacaoRet"></xs:element>
  <xs:element name="CONFIRMAR_TRANSACAO_RET" type="tConfirmarTransacaoRet"></xs:element>
  <xs:element name="CANCELAR_TRANSACAO_RET" type="tCancelarTransacaoRet"></xs:element>
  <xs:element name="CANCELAR_PRODTRANS_RET" type="tCancelarProdTransRet"></xs:element>

  <!-- Definição do tipo ABRIR_TRANSACAO_PARAM-->
  <xs:complexType name="tAbrirTransacaoParam">
    <xs:all>
      <xs:element name="CREDENCIADO" minOccurs="1" maxOccurs="1" type="tCredenciado" />
      <xs:element name="CARTAO" minOccurs="1" maxOccurs="1" type="tCartao" />
      <xs:element name="CPF" minOccurs="1" maxOccurs="1" type="tCpf" />
      <xs:element name="OPERADOR" minOccurs="1" maxOccurs="1" type="tOperador" />
    </xs:all>
  </xs:complexType>
```

# BIG ADM. CONVENIOS

## Manual de integração com o Webservice (WSCONVENIO)

```
<!-- Definição do tipo VALIDAR_PRODUTOS_PARAM-->
<xs:complexType name="tValidarProdutosParam">
  <xs:all>
    <xs:element name="CREDENCIADO" minOccurs="1" maxOccurs="1" type="tCredenciado" />
    <xs:element name="CARTAO" minOccurs="1" maxOccurs="1" type="tCartao" />
    <xs:element name="CPF" minOccurs="1" maxOccurs="1" type="tCpf" />
    <xs:element name="TRANSID" minOccurs="1" maxOccurs="1" type="tTransid" />
    <xs:element name="PRODUTOS" minOccurs="1" maxOccurs="1" type="tProdutos" />
  </xs:all>
</xs:complexType>

<!-- Definição do tipo FECHAR_TRANSACAO_PARAM-->
<xs:complexType name="tFecharTransacaoParam">
  <xs:all>
    <xs:element name="CREDENCIADO" minOccurs="1" maxOccurs="1" type="tCredenciado" />
    <xs:element name="CARTAO" minOccurs="1" maxOccurs="1" type="tCartao" />
    <xs:element name="CPF" minOccurs="1" maxOccurs="1" type="tCpf" />
    <xs:element name="TRANSID" minOccurs="1" maxOccurs="1" type="tTransid" />
    <xs:element name="PRODUTOS" minOccurs="0" maxOccurs="1" type="tPrescrsprod" />
    <xs:element name="FORMAPAGTO" minOccurs="0" maxOccurs="1" type="tFormapagto" />
    <xs:element name="VALORAUT" minOccurs="0" maxOccurs="1" type="tValortotal" />
  </xs:all>
</xs:complexType>

<!-- Definição do tipo CONFIRMAR_TRANSACAO_PARAM-->
<xs:complexType name="tConfirmarTransacaoParam">
  <xs:all>
    <xs:element name="CREDENCIADO" minOccurs="1" maxOccurs="1" type="tCredenciado" />
    <xs:element name="CARTAO" minOccurs="1" maxOccurs="1" type="tCartao" />
    <xs:element name="CPF" minOccurs="1" maxOccurs="1" type="tCpf" />
    <xs:element name="TRANSID" minOccurs="1" maxOccurs="1" type="tTransid" />
    <xs:element name="DOCFISCAL" minOccurs="1" maxOccurs="1" type="tDocfiscal" />
  </xs:all>
</xs:complexType>

<!-- Definição do tipo CANCELAR_TRANSACAO_PARAM-->
<xs:complexType name="tCancelarTransacaoParam">
  <xs:all>
    <xs:element name="CREDENCIADO" minOccurs="1" maxOccurs="1" type="tCredenciado" />
    <xs:element name="TRANSID" minOccurs="1" maxOccurs="1" type="tTransid" />
    <xs:element name="OPERADOR" minOccurs="1" maxOccurs="1" type="tOperador" />
  </xs:all>
</xs:complexType>

<!-- Definição do tipo CANCELAR_PRODTRANS_PARAM-->
<xs:complexType name="tCancelarProdTransParam">
  <xs:all>
    <xs:element name="CREDENCIADO" minOccurs="1" maxOccurs="1" type="tCredenciado" />
    <xs:element name="TRANSID" minOccurs="1" maxOccurs="1" type="tTransid" />
    <xs:element name="OPERADOR" minOccurs="1" maxOccurs="1" type="tOperador" />
    <xs:element name="PRODUTOS" minOccurs="1" maxOccurs="1" type="tCancprods" />
    <xs:element name="VALORTOTALCANC" minOccurs="1" maxOccurs="1" type="tValortotalcanc" />
  </xs:all>
</xs:complexType>

<!-- Definição do tipo ABRIR_TRANSACAO_RET-->
<xs:complexType name="tAbrirTransacaoRet">
  <xs:sequence>
    <xs:element name="STATUS" minOccurs="1" maxOccurs="1" type="tStatus" />
    <xs:choice>
      <xs:element name="MSG" minOccurs="1" maxOccurs="1" type="tMsg" />
      <xs:sequence>
        <xs:element name="TRANSID" minOccurs="1" maxOccurs="1" type="tTransid" />
        <xs:element name="NOMECREDENCIADO" minOccurs="1" maxOccurs="1" type="tNomecredenciado" />
      </xs:sequence>
    </xs:choice>
  </xs:sequence>
</xs:complexType>
/>
```

# BIG ADM. CONVENIOS

## Manual de integração com o Webservice (WSCONVENIO)

```
</>
    <xs:element name="NOMECONVENIADO" minOccurs="1" maxOccurs="1" type="tNomeconveniado"
/>
    <xs:element name="PROG_DESC" minOccurs="1" maxOccurs="1" type="tProgdesc" />
    <xs:element name="FIDELIDADE" minOccurs="1" maxOccurs="1" type="tFidelidade" />
    <xs:element name="SALDO_PONTOS" minOccurs="0" maxOccurs="1" type="tSaldoPontos" />
    <xs:element name="EMPRES_ID" minOccurs="1" maxOccurs="1" type="tEmpresa" />
  </xs:sequence>
</xs:choice>
</xs:sequence>
</xs:complexType>

<!-- Definição do tipo VALIDAR_PRODUTOS_RET-->
<xs:complexType name="tValidarProdutosRet">
  <xs:sequence>
    <xs:element name="STATUS" minOccurs="1" maxOccurs="1" type="tStatus" />
    <xs:choice>
      <xs:element name="MSG" minOccurs="1" maxOccurs="1" type="tMsg" />
      <xs:sequence>
        <xs:element name="TRANSID" minOccurs="1" maxOccurs="1" type="tTransid" />
        <xs:element name="PRODUTOS" minOccurs="0" maxOccurs="1" type="tProdsval" />
        <xs:element name="PONTOSTRANS" minOccurs="0" maxOccurs="1" type="tPontostrans" />
        <xs:element name="MSGFID" minOccurs="0" maxOccurs="1" type="tMsgfid" />
      </xs:sequence>
    </xs:choice>
  </xs:sequence>
</xs:complexType>

<!-- Definição do tipo FECHAR_TRANSACAO_RET-->
<xs:complexType name="tFecharTransacaoRet">
  <xs:sequence>
    <xs:element name="STATUS" minOccurs="1" maxOccurs="1" type="tStatus" />
    <xs:choice>
      <xs:element name="MSG" minOccurs="1" maxOccurs="1" type="tMsg" />
      <xs:sequence>
        <xs:element name="TRANSID" minOccurs="1" maxOccurs="1" type="tTransid" />
        <xs:element name="CUPOMAUT" minOccurs="0" maxOccurs="1" type="tCupomaut" />
        <xs:element name="CUPOMPD" minOccurs="0" maxOccurs="1" type="tCupompd" />
      </xs:sequence>
    </xs:choice>
  </xs:sequence>
</xs:complexType>

<!-- Definição do tipo CONFIRMAR_TRANSACAO_RET-->
<xs:complexType name="tConfirmarTransacaoRet">
  <xs:sequence>
    <xs:element name="STATUS" minOccurs="1" maxOccurs="1" type="tStatus" />
    <xs:choice>
      <xs:element name="MSG" minOccurs="1" maxOccurs="1" type="tMsg" />
      <xs:sequence>
        <xs:element name="TRANSID" minOccurs="1" maxOccurs="1" type="tTransid" />
      </xs:sequence>
    </xs:choice>
  </xs:sequence>
</xs:complexType>

<!-- Definição do tipo CANCELAR_TRANSACAO_RET-->
<xs:complexType name="tCancelarTransacaoRet">
  <xs:sequence>
    <xs:element name="STATUS" minOccurs="1" maxOccurs="1" type="tStatus" />
    <xs:element name="MSG" minOccurs="0" maxOccurs="1" type="tMsg" />
  </xs:sequence>
</xs:complexType>

<!-- Definição do tipo CANCELAR_PRODTRANS_RET-->
<xs:complexType name="tCancelarProdTransRet">
  <xs:sequence>
```

# BIG ADM. CONVENIOS

## Manual de integração com o Webservice (WSCONVENIO)

```
<xs:element name="STATUS" minOccurs="1" maxOccurs="1" type="tStatus" />
<xs:element name="MSG" minOccurs="0" maxOccurs="1" type="tMsg" />
</xs:sequence>
</xs:complexType>

<!-- Definição do tipo CODACESSO (código de acesso do estabelecimento)-->
<xs:simpleType name="tCodAcesso">
  <xs:restriction base="xs:positiveInteger">
  </xs:restriction>
</xs:simpleType>

<!-- Definição do tipo SENHA (senha do estabelecimento)-->
<xs:simpleType name="tSenha">
  <xs:restriction base="xs:string">
    <xs:minLength value="1" />
  </xs:restriction>
</xs:simpleType>

<!-- Definição do tipo CREDENCIADO-->
<xs:complexType name="tCredenciado">
  <xs:all>
    <xs:element name="CODACESSO" minOccurs="1" maxOccurs="1" type="tCodAcesso" />
    <xs:element name="SENHA" minOccurs="1" maxOccurs="1" type="tSenha" />
  </xs:all>
</xs:complexType>

<!-- Definição do tipo CARTAO (número do cartão do conveniado)-->
<xs:simpleType name="tCartao">
  <xs:restriction base="xs:string">
    <xs:minLength value="0"></xs:minLength>
    <xs:maxLength value="20"></xs:maxLength>
  </xs:restriction>
</xs:simpleType>

<!-- Definição do tipo CPF (cpf do conveniado) - sem pontuação - 11111111111-->
<xs:simpleType name="tCpf">
  <xs:restriction base="xs:string">
    <xs:minLength value="0"></xs:minLength>
    <xs:maxLength value="11"></xs:maxLength>
  </xs:restriction>
</xs:simpleType>

<!-- Definição do tipo OPERADOR (sistema que efetuou o pedido)-->
<xs:simpleType name="tOperador">
  <xs:restriction base="xs:string">
    <xs:minLength value="1"></xs:minLength>
    <xs:maxLength value="25"></xs:maxLength>
  </xs:restriction>
</xs:simpleType>

<!-- Definição do tipo TRANSID (número da transação)-->
<xs:simpleType name="tTransid">
  <xs:restriction base="xs:positiveInteger">
  </xs:restriction>
</xs:simpleType>

<!-- Definição do tipo CODBARRAS (código de barras do produto)-->
<xs:simpleType name="tCodbarras">
  <xs:restriction base="xs:string">
    <xs:length value="13" />
  </xs:restriction>
</xs:simpleType>

<!-- Definição do tipo DESCRICAO (descrição)-->
<xs:simpleType name="tDescricao">
  <xs:restriction base="xs:string">
```

# BIG ADM. CONVENIOS

## Manual de integração com o Webservice (WSCONVENIO)

```
<xs:minLength value="1" />
<xs:maxLength value="100" />
</xs:restriction>
</xs:simpleType>

<!-- Definição do tipo QTDE (quantidade do produto)-->
<xs:simpleType name="tQtde">
  <xs:restriction base="xs:positiveInteger">
  </xs:restriction>
</xs:simpleType>

<!-- Definição do tipo PRCUNIT (preço unitário do produto - duas casas decimais sem
separador)-->
<xs:simpleType name="tPrcunit">
  <xs:restriction base="xs:unsignedInt">
    <xs:minInclusive value="001"/>
  </xs:restriction>
</xs:simpleType>

<!-- Definição do tipo PRCUNITBRU (preço bruto unitário do produto - duas casas decimais sem
separador)-->
<xs:simpleType name="tPrcunitbru">
  <xs:restriction base="xs:unsignedInt">
    <xs:minInclusive value="001"/>
  </xs:restriction>
</xs:simpleType>

<!-- Definição do tipo PRCUNITLIQ (preço líquido unitário do produto - duas casas decimais sem
separador)-->
<xs:simpleType name="tPrcunitliq">
  <xs:restriction base="xs:unsignedInt">
    <xs:minInclusive value="001"/>
  </xs:restriction>
</xs:simpleType>

<!-- Definição do tipo PRCFABRICA (preço de fábrica do produto - duas casas decimais sem
separador)-->
<xs:simpleType name="tPrcfabrica">
  <xs:restriction base="xs:unsignedInt">
    <xs:minInclusive value="001"/>
  </xs:restriction>
</xs:simpleType>

<!-- Definição do tipo GRUPO (id do grupo do produto na administraodra)-->
<xs:simpleType name="tGrupo">
  <xs:restriction base="xs:int">
  </xs:restriction>
</xs:simpleType>

<!-- Definição do tipo ORIGEM_DESCONTO (origem do desconto aplicado na loja)-->
<xs:simpleType name="tOrigemdesconto">
  <xs:restriction base="xs:int">
    <xs:enumeration value="1" /><!--Automático - desconto padrão da loja-->
    <xs:enumeration value="2" /><!--Promoção-->
    <xs:enumeration value="3" /><!--PBM ou farmácia popular-->
    <xs:enumeration value="4" /><!--Manual - balconista informou no sistema-->
    <xs:enumeration value="5" /><!--Sem desconto-->
  </xs:restriction>
</xs:simpleType>

<!-- Definição do tipo PRODUTO-->
<xs:complexType name="tProduto">
  <xs:all>
    <xs:element name="CODBARRAS" minOccurs="1" maxOccurs="1" type="tCodbarras" />
    <xs:element name="DESCRICA0" minOccurs="1" maxOccurs="1" type="tDescricao" />
    <xs:element name="QTDE" minOccurs="1" maxOccurs="1" type="tQtde" />
  </xs:all>
</xs:complexType>
```

# BIG ADM. CONVENIOS

## Manual de integração com o Webservice (WSCONVENIO)

```
<xs:element name="PRCUNITBRU" minOccurs="1" maxOccurs="1" type="tPrcunitbru" />
<xs:element name="PRCUNITLIQ" minOccurs="1" maxOccurs="1" type="tPrcunitliq" />
<xs:element name="PRCFABRICA" minOccurs="1" maxOccurs="1" type="tPrcfabrica" />
<xs:element name="GRUPO" minOccurs="1" maxOccurs="1" type="tGrupo" />
<xs:element name="ORIGEM_DESCONTO" minOccurs="0" maxOccurs="1" type="tOrigemdesconto" />
</xs:all>
</xs:complexType>

<!-- Definição do tipo VALORTOTAL (valor total dos produtos - duas casas decimais sem
separador) (usado somente em transações sem envio de produtos)-->
<xs:simpleType name="tValortotal">
  <xs:restriction base="xs:unsignedInt">
    <xs:minInclusive value="001"/>
  </xs:restriction>
</xs:simpleType>

<!-- Definição do tipo PRODUTOS-->
<xs:complexType name="tProdutos">
  <xs:choice>
    <xs:element name="PRODUTO" minOccurs="1" maxOccurs="unbounded" type="tProduto" />
    <xs:element name="VALORTOTAL" minOccurs="1" maxOccurs="1" type="tValortotal" />
  </xs:choice>
</xs:complexType>

<!-- Definição do tipo DOCFISCAL (número do documento fiscal)-->
<xs:simpleType name="tDocfiscal">
  <xs:restriction base="xs:unsignedInt">
  </xs:restriction>
</xs:simpleType>

<!-- Definição do tipo TIPOPRESCRITOR (tipo do prescriptor)-->
<!--1: CRM-->
<!--2: CRO-->
<!--3: CRMV-->
<xs:simpleType name="tTipoprescriptor">
  <xs:restriction base="xs:positiveInteger">
    <xs:totalDigits value="1" />
  </xs:restriction>
</xs:simpleType>

<!-- Definição do tipo UFPRESCRITOR (UF do prescriptor)-->
<xs:simpleType name="tUfprescriptor">
  <xs:restriction base="xs:string">
    <xs:enumeration value="AC" />
    <xs:enumeration value="AL" />
    <xs:enumeration value="AM" />
    <xs:enumeration value="AP" />
    <xs:enumeration value="BA" />
    <xs:enumeration value="CE" />
    <xs:enumeration value="DF" />
    <xs:enumeration value="ES" />
    <xs:enumeration value="GO" />
    <xs:enumeration value="MA" />
    <xs:enumeration value="MG" />
    <xs:enumeration value="MS" />
    <xs:enumeration value="MT" />
    <xs:enumeration value="PA" />
    <xs:enumeration value="PB" />
    <xs:enumeration value="PE" />
    <xs:enumeration value="PI" />
    <xs:enumeration value="PR" />
    <xs:enumeration value="RJ" />
    <xs:enumeration value="RN" />
    <xs:enumeration value="RO" />
    <xs:enumeration value="RR" />
    <xs:enumeration value="RS" />
  </xs:restriction>
</xs:simpleType>
```

# BIG ADM. CONVENIOS

## Manual de integração com o Webservice (WSCONVENIO)

```
<xs:enumeration value="SC" />
<xs:enumeration value="SE" />
<xs:enumeration value="SP" />
<xs:enumeration value="TO" />
</xs:restriction>
</xs:simpleType>

<!-- Definição do tipo NUMPRESCRITOR (número do CRM, CRO ou CRMV do prescriptor)-->
<xs:simpleType name="tNumprescriptor">
  <xs:restriction base="xs:string">
    <xs:minLength value="1" />
    <xs:maxLength value="10" />
  </xs:restriction>
</xs:simpleType>

<!-- Definição do tipo NUMRECEITA (número da receita)-->
<xs:simpleType name="tNumreceita">
  <xs:restriction base="xs:unsignedInt">
  </xs:restriction>
</xs:simpleType>

<!-- Definição do tipo DATARECEITA (data da receita - yyyy-MM-dd)-->
<xs:simpleType name="tDatareceita">
  <xs:restriction base="xs:date">
  </xs:restriction>
</xs:simpleType>

<!-- Definição do tipo PRESCRITOR-->
<xs:complexType name="tPrescriptor">
  <xs:all>
    <xs:element name="TIOPRESCRITOR" minOccurs="1" maxOccurs="1" type="tTipoprescriptor" />
    <xs:element name="UFPRESCRITOR" minOccurs="1" maxOccurs="1" type="tUfprescriptor" />
    <xs:element name="NUMPRESCRITOR" minOccurs="1" maxOccurs="1" type="tNumprescriptor" />
    <xs:element name="NUMRECEITA" minOccurs="0" maxOccurs="1" type="tNumreceita" />
    <xs:element name="DATARECEITA" minOccurs="0" maxOccurs="1" type="tDatareceita" />
  </xs:all>
</xs:complexType>

<!-- Definição do tipo PRESCRPROD-->
<xs:complexType name="tPrescrprod">
  <xs:all>
    <xs:element name="CODBARRAS" minOccurs="1" maxOccurs="1" type="tCodbarras" />
    <xs:element name="PRESCRITOR" minOccurs="1" maxOccurs="1" type="tPrescriptor" />
  </xs:all>
</xs:complexType>

<!-- Definição do tipo PRESCRPROD-->
<xs:complexType name="tPrescrsprod">
  <xs:sequence>
    <xs:element name="PRODUTO" minOccurs="1" maxOccurs="unbounded" type="tPrescrprod" />
  </xs:sequence>
</xs:complexType>

<!-- Definição do tipo FORMAPAGTO (código da forma de pagamento)-->
<!-- Caso PROG_DESC = false-->
<xs:simpleType name="tFormapagto">
  <xs:restriction base="xs:unsignedInt">
  </xs:restriction>
</xs:simpleType>

<!-- Definição do tipo VALORAUT (valor da autorização - duas casas decimais sem separador)-->
<!-- Caso PROG_DESC = false-->
<xs:simpleType name="tValoraut">
  <xs:restriction base="xs:unsignedInt">
    <xs:minInclusive value="001"/>
  </xs:restriction>
</xs:simpleType>
```

# BIG ADM. CONVENIOS

## Manual de integração com o Webservice (WSCONVENIO)

```
</xs:simpleType>

<!-- Definição do tipo STATUS (status da execução do método)-->
<!--0: sucesso / 1:falhou-->
<xs:simpleType name="tStatus">
  <xs:restriction base="xs:positiveInteger">
    <xs:totalDigits value="1" />
  </xs:restriction>
</xs:simpleType>

<!-- Definição do tipo MSG (mensagem em caso de falha na execução do método- status 1)-->
<xs:simpleType name="tMsg">
  <xs:restriction base="xs:string">
    <xs:minLength value="1" />
  </xs:restriction>
</xs:simpleType>

<!-- Definição do tipo NOMECRENCIADO (nome do estabelecimento)-->
<xs:simpleType name="tNomecredenciado">
  <xs:restriction base="xs:string">
  </xs:restriction>
</xs:simpleType>

<!-- Definição do tipo NOMECONVENIADO (nome do conveniado)-->
<xs:simpleType name="tNomeconveniado">
  <xs:restriction base="xs:string">
  </xs:restriction>
</xs:simpleType>

<!-- Definição do tipo PROG_DESC-->
<!-- true: empresa participã somente do programa de desconto (não pega autorização)-->
<!-- false: empresa participa do programa de desconto e convênio (pega autorização)-->
<xs:simpleType name="tProgdesc">
  <xs:restriction base="xs:boolean">
    <xs:pattern value="true"/>
    <xs:pattern value="false"/>
  </xs:restriction>
</xs:simpleType>

<!-- Definição do tipo FIDELIDADE-->
<!-- true: conveniado participa do fidelidade-->
<!-- false: conveniado não participa do fidelidade-->
<xs:simpleType name="tFidelidade">
  <xs:restriction base="xs:boolean">
    <xs:pattern value="true"/>
    <xs:pattern value="false"/>
  </xs:restriction>
</xs:simpleType>

<!-- Definição do tipo SALDO_PONTOS (saldo de pontos - somente quanto FIDELIDADE=true)-->
<xs:simpleType name="tSaldoPontos">
  <xs:restriction base="xs:unsignedInt">
  </xs:restriction>
</xs:simpleType>

<!-- Definição do tipo EMPRES_ID (código da empresa)-->
<xs:simpleType name="tEmpresa">
  <xs:restriction base="xs:positiveInteger">
  </xs:restriction>
</xs:simpleType>

<!-- Definição do tipo STATUSPROD (status do produto)-->
<!--0: aplicado algum tipo de desconto : por programa ou grupo de produtos-->
<!--1: sem desconto na administradora-->
<!--2: produto bloqueado para venda no convênio-->
```

# BIG ADM. CONVENIOS

## Manual de integração com o Webservice (WSCONVENIO)

```
<!--3: entra em algum desconto, mas o valor liquido recebido foi menor, então mantém o valor
recebido (desconto da loja mantido)-->
<xs:simpleType name="tStatusprod">
  <xs:restriction base="xs:positiveInteger">
    <xs:totalDigits value="1" />
  </xs:restriction>
</xs:simpleType>

<!-- Definição do tipo VLRBRU (valor bruto do produto, todas as unidades - duas casas decimais
sem separador)-->
<xs:simpleType name="tVlrbru">
  <xs:restriction base="xs:unsignedInt">
  </xs:restriction>
</xs:simpleType>

<!-- Definição do tipo PERCDESC (percentual de desconto)-->
<xs:simpleType name="tPercdesc">
  <xs:restriction base="xs:unsignedInt">
  </xs:restriction>
</xs:simpleType>

<!-- Definição do tipo VLRDESC (valor de desconto do produto, todas as unidades - duas casas
decimais sem separador)-->
<xs:simpleType name="tVlrdesc">
  <xs:restriction base="xs:unsignedInt">
  </xs:restriction>
</xs:simpleType>

<!-- Definição do tipo VLRLIQ (valor liquido do produto, todas as unidades - duas casas
decimais sem separador)-->
<xs:simpleType name="tVlrliq">
  <xs:restriction base="xs:unsignedInt">
  </xs:restriction>
</xs:simpleType>

<!-- Definição do tipo NOMEPROGRAMA (nome do programa)-->
<!-- Somente quando obter desconto por programa-->
<xs:simpleType name="tNomeprograma">
  <xs:restriction base="xs:string">
  </xs:restriction>
</xs:simpleType>

<!-- Definição do tipo OBRIG_RECEITA (obrigatoriedade de informar dados do prescriptor da
receita - médico, dentista, veterinário)-->
<xs:simpleType name="tObrigreceita">
  <xs:restriction base="xs:boolean">
    <xs:pattern value="true"/>
    <xs:pattern value="false"/>
  </xs:restriction>
</xs:simpleType>

<!-- Definição do tipo PONTOSPROD (se o produto pontuou o valor é 1, senão 0)-->
<!-- Caso FIDELIDADE = true-->
<xs:simpleType name="tPontosprod">
  <xs:restriction base="xs:int">
  </xs:restriction>
</xs:simpleType>

<!-- Definição do tipo PONTOSTRANS (pontos da transação)-->
<!-- Caso FIDELIDADE = true-->
<xs:simpleType name="tPontostrans">
  <xs:restriction base="xs:int">
  </xs:restriction>
</xs:simpleType>

<!-- Definição do tipo MSGFID (mensagem da fidelidade)-->
```

# BIG ADM. CONVENIOS

## Manual de integração com o Webservice (WSCONVENIO)

```
<!-- Caso FIDELIDADE = true (checar existência)-->
<xs:simpleType name="tMsgfid">
  <xs:restriction base="xs:string">
    <xs:minLength value="1" />
  </xs:restriction>
</xs:simpleType>

<!-- Definição do tipo PRODVAL-->
<xs:complexType name="tProdval">
  <xs:sequence>
    <xs:element name="CODBARRAS" minOccurs="1" maxOccurs="1" type="tCodbarras" />
    <xs:element name="STATUSPROD" minOccurs="1" maxOccurs="1" type="tStatusprod" />
    <xs:element name="QTDE" minOccurs="1" maxOccurs="1" type="tQtde" />
    <xs:element name="PRCUNIT" minOccurs="1" maxOccurs="1" type="tPrcunit" />
    <xs:element name="VLRBRU" minOccurs="1" maxOccurs="1" type="tVlrbru" />
    <xs:element name="PERCDESC" minOccurs="1" maxOccurs="1" type="tPercdesc" />
    <xs:element name="VLRDESC" minOccurs="1" maxOccurs="1" type="tVlrdesc" />
    <xs:element name="VLRLIQ" minOccurs="1" maxOccurs="1" type="tVlrliq" />
    <xs:element name="NOMEPROGRAMA" minOccurs="0" maxOccurs="1" type="tNomeprograma" />
    <xs:element name="OBRIGRECEITA" minOccurs="0" maxOccurs="1" type="tObrigreceita" />
    <xs:element name="PONTOSPROD" minOccurs="0" maxOccurs="1" type="tPontosprod" />
  </xs:sequence>
</xs:complexType>

<!-- Definição do tipo PRODSVAL-->
<xs:complexType name="tProdsval">
  <xs:sequence>
    <xs:element name="PRODUTO" minOccurs="0" maxOccurs="unbounded" type="tProdval" />
  </xs:sequence>
</xs:complexType>

<!-- Definição do tipo AUTORID (número da autorização)-->
<xs:simpleType name="tAutorid">
  <xs:restriction base="xs:positiveInteger">
  </xs:restriction>
</xs:simpleType>

<!-- Definição do tipo LINHA (linha do cupom)-->
<xs:simpleType name="tLinha">
  <xs:restriction base="xs:string">
  </xs:restriction>
</xs:simpleType>

<!-- Definição do tipo CUPOMAUT (cupom da transação - verificar existencia para impressao - é
retornada somente uma via)-->
<xs:complexType name="tCupomaut">
  <xs:sequence>
    <xs:element name="LINHA" minOccurs="0" maxOccurs="unbounded" type="tLinha" />
  </xs:sequence>
</xs:complexType>

<!-- Definição do tipo CUPOMPD (NÃO ESTÁ MAIS SENDO UTILIZADO)-->
<xs:complexType name="tCupompd">
  <xs:sequence>
    <xs:element name="LINHA" minOccurs="0" maxOccurs="unbounded" type="tLinha" />
  </xs:sequence>
</xs:complexType>

<!-- Definição do tipo CANCPRODS-->
<xs:complexType name="tCancprods">
  <xs:sequence>
    <xs:element name="PRODUTO" minOccurs="1" maxOccurs="unbounded" type="tCancprod" />
  </xs:sequence>
</xs:complexType>

<!-- Definição do tipo CANCPROD-->
```

# BIG ADM. CONVENIOS

## Manual de integração com o Webservice (WSCONVENIO)

```
<xs:complexType name="tCancprod">
  <xs:all>
    <xs:element name="CODBARRAS" minOccurs="1" maxOccurs="1" type="tCodbarras" />
    <xs:element name="QTDECANC" minOccurs="1" maxOccurs="1" type="tQtdecanc" />
    <xs:element name="VLRUNIT" minOccurs="1" maxOccurs="1" type="tVlrunit" />
  </xs:all>
</xs:complexType>

<!-- Definição do tipo VLRUNIT (valor unitário do produto a ser cancelado - duas casas
decimais sem separador)-->
<xs:simpleType name="tVlrunit">
  <xs:restriction base="xs:unsignedInt">
    <xs:minInclusive value="001"/>
  </xs:restriction>
</xs:simpleType>

<!-- Definição do tipo QTDECANC (quantidade a ser cancelada do produto)-->
<xs:simpleType name="tQtdecanc">
  <xs:restriction base="xs:positiveInteger">
  </xs:restriction>
</xs:simpleType>

<!-- Definição do tipo VALORTOTALCANC (valor total dos produtos a serem cancelados - duas
casas decimais sem separador)-->
<xs:simpleType name="tValortotalcanc">
  <xs:restriction base="xs:unsignedInt">
    <xs:minInclusive value="001"/>
  </xs:restriction>
</xs:simpleType>
</xs:schema>
```

# BIG ADM. CONVENIOS

## Manual de integração com o Webservice (WSCONVENIO)

### MÉTODO MCONSULTARTRANSACAO

Parâmetro: string no formato xml do tipo CONSULTAR\_TRANSACAO\_PARAM

Retorno: string no formato xml do tipo CONSULTAR\_TRANSACAO\_RET

*A especificação do método acima está contida no arquivo "MConsultarTransacao.xsd", que segue abaixo e em anexo a este manual.*

```
<?xml version="1.0" encoding="utf-8"?>
<xs:schema xmlns:xs="http://www.w3.org/2001/XMLSchema">

  <xs:element name="CONSULTAR_TRANSACAO_PARAM" type="tConsultarTransacaoParam" />
  <xs:element name="CONSULTAR_TRANSACAO_RET" type="tConsultarTransacaoRet" />

  <!-- Definição do tipo CONSULTAR_TRANSACAO_PARAM-->
  <xs:complexType name="tConsultarTransacaoParam">
    <xs:all>
      <xs:element name="CREDENCIADO" minOccurs="1" maxOccurs="1" type="tCredenciado" />
      <xs:element name="TRANSID" minOccurs="1" maxOccurs="1" type="tTransid" />
    </xs:all>
  </xs:complexType>

  <!-- Definição do tipo CONSULTAR_TRANSACAO_RET-->
  <xs:complexType name="tConsultarTransacaoRet">
    <xs:sequence>
      <xs:element name="STATUS" minOccurs="1" maxOccurs="1" type="tStatus" />
      <xs:choice>
        <xs:element name="MSG" minOccurs="1" maxOccurs="1" type="tMsg" />
        <xs:element name="AUTORIZACOES" minOccurs="1" maxOccurs="1" type="tAutorizacoes" />
      </xs:choice>
    </xs:sequence>
  </xs:complexType>

  <!-- Definição do tipo CREDENCIADO-->
  <xs:complexType name="tCredenciado">
    <xs:all>
      <xs:element name="CODACESSO" minOccurs="1" maxOccurs="1" type="tCodAcesso" />
      <xs:element name="SENHA" minOccurs="1" maxOccurs="1" type="tSenha" />
    </xs:all>
  </xs:complexType>

  <!-- Definição do tipo CODACESSO (código de acesso do estabelecimento)-->
  <xs:simpleType name="tCodAcesso">
    <xs:restriction base="xs:positiveInteger">
    </xs:restriction>
  </xs:simpleType>

  <!-- Definição do tipo SENHA (senha do estabelecimento)-->
  <xs:simpleType name="tSenha">
    <xs:restriction base="xs:string">
      <xs:minLength value="1" />
    </xs:restriction>
  </xs:simpleType>

  <!-- Definição do tipo TRANSID-->
  <xs:simpleType name="tTransid">
    <xs:restriction base="xs:positiveInteger">
    </xs:restriction>
  </xs:simpleType>

  <!-- Definição do tipo STATUS (status da execução do método)-->
  <!--0: sucesso / 1:falhou-->
  <xs:simpleType name="tStatus">
    <xs:restriction base="xs:positiveInteger">

```

# BIG ADM. CONVENIOS

## Manual de integração com o Webservice (WSCONVENIO)

```
        <xs:totalDigits value="1" />
    </xs:restriction>
</xs:simpleType>

<!-- Definição do tipo MSG (mensagem em caso de falha na execução do método- status 1)-->
<xs:simpleType name="tMsg">
    <xs:restriction base="xs:string">
        <xs:minLength value="1" />
    </xs:restriction>
</xs:simpleType>

<!-- Definição do tipo AUTORIZACOES-->
<xs:complexType name="tAutorizacoes">
    <xs:sequence>
        <xs:element name="AUTORIZACAO" minOccurs="1" maxOccurs="unbounded" type="tAutorizacao"
/>
    </xs:sequence>
</xs:complexType>

<!-- Definição do tipo AUTORIZACAO-->
<xs:complexType name="tAutorizacao">
    <xs:sequence>
        <xs:element name="AUTORIZACAO_NUM" minOccurs="1" maxOccurs="1" type="tAutorizacaonum"
/>
        <xs:element name="VALOR" minOccurs="1" maxOccurs="1" type="tValor" />
        <xs:element name="DATAPARCELA" minOccurs="1" maxOccurs="1" type="tDataparcela" />
        <xs:element name="HISTORICO" minOccurs="1" maxOccurs="1" type="tHistorico" />
        <xs:element name="CARTAO" minOccurs="1" maxOccurs="1" type="tCartao" />
        <xs:element name="CODIMPORTACAO" minOccurs="1" maxOccurs="1" type="tCodimportacao" />
        <xs:element name="NOMECARTAO" minOccurs="1" maxOccurs="1" type="tNomecartao" />
        <xs:element name="NOMETITULAR" minOccurs="1" maxOccurs="1" type="tNometitular" />
        <xs:element name="CODACESSO" minOccurs="1" maxOccurs="1" type="tCodAcesso" />
        <xs:element name="DATAVENCEMPR" minOccurs="1" maxOccurs="1" type="tDatavencempr" />
    </xs:sequence>
</xs:complexType>

<!-- Definição do tipo AUTORIZACAO_NUM (número da autorização - id e dígito)-->
<xs:simpleType name="tAutorizacaonum">
    <xs:restriction base="xs:positiveInteger">
    </xs:restriction>
</xs:simpleType>

<!-- Definição do tipo VALOR (valor da autorização - duas casas decimais sem separador - pode
ser negativo)-->
<xs:simpleType name="tValor">
    <xs:restriction base="xs:int">
        <xs:minInclusive value="001"/>
    </xs:restriction>
</xs:simpleType>

<!-- Definição do tipo DATAPARCELA (data da parcela - yyyy-MM-dd)-->
<xs:simpleType name="tDataparcela">
    <xs:restriction base="xs:date">
    </xs:restriction>
</xs:simpleType>

<!-- Definição do tipo HISTORICO (histórico da autorização)-->
<xs:simpleType name="tHistorico">
    <xs:restriction base="xs:string">
        <xs:maxLength value="50"></xs:maxLength>
    </xs:restriction>
</xs:simpleType>

<!-- Definição do tipo CARTAO (número do cartão do conveniado)-->
<xs:simpleType name="tCartao">
    <xs:restriction base="xs:string">
```

# BIG ADM. CONVENIOS

## Manual de integração com o Webservice (WSCONVENIO)

```
        <xs:minLength value="1"></xs:minLength>
        <xs:maxLength value="20"></xs:maxLength>
    </xs:restriction>
</xs:simpleType>

<!-- Definição do tipo CODIMPORTACAO (código de importação do cartão do conveniado)-->
<xs:simpleType name="tCodimportacao">
    <xs:restriction base="xs:string">
        <xs:minLength value="0"></xs:minLength>
        <xs:maxLength value="20"></xs:maxLength>
    </xs:restriction>
</xs:simpleType>

<!-- Definição do tipo NOME CARTAO (nome do cartão)-->
<xs:simpleType name="tNomecartao">
    <xs:restriction base="xs:string">
        <xs:maxLength value="45"></xs:maxLength>
    </xs:restriction>
</xs:simpleType>

<!-- Definição do tipo NOMETITULAR (nome do titular)-->
<xs:simpleType name="tNometitular">
    <xs:restriction base="xs:string">
        <xs:maxLength value="45"></xs:maxLength>
    </xs:restriction>
</xs:simpleType>

<!-- Definição do tipo DATAVENCEMPR (data de vencimento da empresa - yyyy-MM-dd)-->
<xs:simpleType name="tDatavencempr">
    <xs:restriction base="xs:date">
    </xs:restriction>
</xs:simpleType>
</xs:schema>
```

### MÉTODO MOBTERPAGAMENTOS

Parâmetro: string no formato xml do tipo OBTER\_PAGAMENTOS\_PARAM

Retorno: string no formato xml do tipo OBTER\_PAGAMENTOS\_RET

*A especificação do método acima está contida no arquivo "MObterPagamentos.xsd", que segue abaixo e em anexo a este manual.*

```
<?xml version="1.0" encoding="utf-8"?>
<xs:schema xmlns:xs="http://www.w3.org/2001/XMLSchema">

  <xs:element name="OBTER_PAGAMENTOS_PARAM" type="tObterPagamentosParam" />
  <xs:element name="OBTER_PAGAMENTOS_RET" type="tObterPagamentosRet" />

  <!-- Definição do tipo OBTER_PAGAMENTOS_PARAM-->
  <xs:complexType name="tObterPagamentosParam">
    <xs:all>
      <xs:element name="CREDENCIADO" minOccurs="1" maxOccurs="1" type="tCredenciado" />
    </xs:all>
  </xs:complexType>

  <!-- Definição do tipo OBTER_PAGAMENTOS_RET-->
  <xs:complexType name="tObterPagamentosRet">
    <xs:sequence>
      <xs:element name="STATUS" minOccurs="1" maxOccurs="1" type="tStatus" />
      <xs:choice>
        <xs:element name="MSG" minOccurs="1" maxOccurs="1" type="tMsg" />
        <xs:element name="PAGAMENTOS" minOccurs="1" maxOccurs="1" type="tPagamentos" />
      </xs:choice>
    </xs:sequence>
  </xs:complexType>

  <!-- Definição do tipo CREDENCIADO-->
  <xs:complexType name="tCredenciado">
    <xs:all>
      <xs:element name="CODACESSO" minOccurs="1" maxOccurs="1" type="tCodAcesso" />
      <xs:element name="SENHA" minOccurs="1" maxOccurs="1" type="tSenha" />
    </xs:all>
  </xs:complexType>

  <!-- Definição do tipo CODACESSO (código de acesso do estabelecimento)-->
  <xs:simpleType name="tCodAcesso">
    <xs:restriction base="xs:positiveInteger">
    </xs:restriction>
  </xs:simpleType>

  <!-- Definição do tipo SENHA (senha do estabelecimento)-->
  <xs:simpleType name="tSenha">
    <xs:restriction base="xs:string">
      <xs:minLength value="1" />
    </xs:restriction>
  </xs:simpleType>

  <!-- Definição do tipo STATUS (status da execução do método)-->
  <!--0: sucesso / 1:falhou-->
  <xs:simpleType name="tStatus">
    <xs:restriction base="xs:positiveInteger">
      <xs:totalDigits value="1" />
    </xs:restriction>
  </xs:simpleType>

  <!-- Definição do tipo MSG (mensagem em caso de falha na execução do método- status 1)-->
  <xs:simpleType name="tMsg">
    <xs:restriction base="xs:string">
      <xs:minLength value="1" />
    </xs:restriction>
  </xs:simpleType>
</xs:schema>
```

# BIG ADM. CONVENIOS

## Manual de integração com o Webservice (WSCONVENIO)

```
</xs:restriction>
</xs:simpleType>

<!-- Definição do tipo PAGAMENTOS-->
<xs:complexType name="tPagamentos">
  <xs:sequence>
    <xs:element name="PAGAMENTO" minOccurs="1" maxOccurs="unbounded" type="tPagamento" />
  </xs:sequence>
</xs:complexType>

<!-- Definição do tipo PAGAMENTO-->
<xs:complexType name="tPagamento">
  <xs:sequence>
    <xs:element name="CRED_ID" minOccurs="1" maxOccurs="1" type="tCredID" />
    <xs:element name="PAGAMENTO_CRED_ID" minOccurs="1" maxOccurs="1"
type="tPagamentoCredID" />
    <xs:element name="DATA_PGTO" minOccurs="1" maxOccurs="1" type="tDataPgto" />
    <xs:element name="VALOR_TOTAL" minOccurs="1" maxOccurs="1" type="tValorTotal" />
    <xs:element name="PER_COMISSAO" minOccurs="1" maxOccurs="1" type="tPerComissao" />
    <xs:element name="VALOR_COMISSAO" minOccurs="1" maxOccurs="1" type="tValorComissao" />
    <xs:element name="VALOR_PAGO" minOccurs="1" maxOccurs="1" type="tValorPago" />
    <xs:element name="TAXAS_FIXAS" minOccurs="1" maxOccurs="1" type="tTaxasFixas" />
    <xs:element name="TAXAS_VARIAVEIS" minOccurs="1" maxOccurs="1" type="tTaxasVariaveis"
/>
    <xs:element name="SO_CONFIRMADAS" minOccurs="1" maxOccurs="1" type="tSoConfirmadas" />
  </xs:sequence>
</xs:complexType>

<!-- Definição do tipo CRED_ID (ID do estabelecimento)-->
<xs:simpleType name="tCredID">
  <xs:restriction base="xs:positiveInteger">
  </xs:restriction>
</xs:simpleType>

<!-- Definição do tipo PAGAMENTO_CRED_ID (ID do pagamento)-->
<xs:simpleType name="tPagamentoCredID">
  <xs:restriction base="xs:positiveInteger">
  </xs:restriction>
</xs:simpleType>

<!-- Definição do tipo DATA_PGTO (data do pagamento - yyyy-MM-dd)-->
<xs:simpleType name="tDataPgto">
  <xs:restriction base="xs:date">
  </xs:restriction>
</xs:simpleType>

<!-- Definição do tipo VALOR_TOTAL (valor total do pagamento - 2 casas decimais sem
separador)-->
<xs:simpleType name="tValorTotal">
  <xs:restriction base="xs:unsignedInt">
  </xs:restriction>
</xs:simpleType>

<!-- Definição do tipo PER_COMISSAO (percentual de comissão - 2 casas decimais sem
separador)-->
<xs:simpleType name="tPerComissao">
  <xs:restriction base="xs:unsignedInt">
  </xs:restriction>
</xs:simpleType>

<!-- Definição do tipo VALOR_COMISSAO (valor da comissão - 2 casas decimais sem separador)-->
<xs:simpleType name="tValorComissao">
  <xs:restriction base="xs:unsignedInt">
  </xs:restriction>
</xs:simpleType>
```

# BIG ADM. CONVENIOS

## Manual de integração com o Webservice (WSCONVENIO)

```
<!-- Definição do tipo VALOR_PAGO (valor pago - 2 casas decimais sem separador)-->
<xs:simpleType name="tValorPago">
  <xs:restriction base="xs:unsignedInt">
  </xs:restriction>
</xs:simpleType>

<!-- Definição do tipo TAXAS_FIXAS (taxas fixas - 2 casas decimais sem separador)-->
<xs:simpleType name="tTaxasFixas">
  <xs:restriction base="xs:unsignedInt">
  </xs:restriction>
</xs:simpleType>

<!-- Definição do tipo TAXAS_VARIAVEIS (taxas variáveis - 2 casas decimais sem separador)-->
<xs:simpleType name="tTaxasVariaveis">
  <xs:restriction base="xs:unsignedInt">
  </xs:restriction>
</xs:simpleType>

<!-- Definição do tipo SO_CONFIRMADAS (a administradora pagou apenas as autorizações
confirmadas)-->
<xs:simpleType name="tSoConfirmadas">
  <xs:restriction base="xs:string">
    <!--sim-->
    <xs:enumeration value="S" />
    <!--não-->
    <xs:enumeration value="N" />
  </xs:restriction>
</xs:simpleType>
</xs:schema>
```

### MÉTODO MOBTERAUTORIZACOESPAGTO

Parâmetro: string no formato xml do tipo OBTER\_AUTORIZACOES\_PAGTO\_PARAM

Retorno: string no formato xml do tipo OBTER\_AUTORIZACOES\_PAGTO\_RET

*A especificação do método acima está contida no arquivo "MObterAutorizacoesPagto.xsd", que segue abaixo e em anexo a este manual.*

```
<?xml version="1.0" encoding="utf-8"?>
<xs:schema xmlns:xs="http://www.w3.org/2001/XMLSchema">

  <xs:element name="OBTER_AUTORIZACOES_PAGTO_PARAM" type="tObterAutorizacoesPagtoParam" />
  <xs:element name="OBTER_AUTORIZACOES_PAGTO_RET" type="tObterAutorizacoesPagtoRet" />

  <!-- Definição do tipo OBTER_AUTORIZACOES_PAGTO_PARAM-->
  <xs:complexType name="tObterAutorizacoesPagtoParam">
    <xs:all>
      <xs:element name="CREDENCIADO" minOccurs="1" maxOccurs="1" type="tCredenciado" />
      <xs:element name="PAGAMENTO_CRED_ID" minOccurs="1" maxOccurs="1" type="tPagamento" />
    </xs:all>
  </xs:complexType>

  <!-- Definição do tipo OBTER_AUTORIZACOES_PAGTO_RET-->
  <xs:complexType name="tObterAutorizacoesPagtoRet">
    <xs:sequence>
      <xs:element name="STATUS" minOccurs="1" maxOccurs="1" type="tStatus" />
      <xs:choice>
        <xs:element name="MSG" minOccurs="1" maxOccurs="1" type="tMsg" />
        <xs:element name="AUTORIZACOES" minOccurs="1" maxOccurs="1" type="tAutorizacoes" />
      </xs:choice>
    </xs:sequence>
  </xs:complexType>

  <!-- Definição do tipo CREDENCIADO-->
  <xs:complexType name="tCredenciado">
    <xs:all>
      <xs:element name="CODACESSO" minOccurs="1" maxOccurs="1" type="tCodAcesso" />
      <xs:element name="SENHA" minOccurs="1" maxOccurs="1" type="tSenha" />
    </xs:all>
  </xs:complexType>

  <!-- Definição do tipo CODACESSO (código de acesso do estabelecimento)-->
  <xs:simpleType name="tCodAcesso">
    <xs:restriction base="xs:positiveInteger">
    </xs:restriction>
  </xs:simpleType>

  <!-- Definição do tipo SENHA (senha do estabelecimento)-->
  <xs:simpleType name="tSenha">
    <xs:restriction base="xs:string">
      <xs:minLength value="1" />
    </xs:restriction>
  </xs:simpleType>

  <!-- Definição do tipo PAGAMENTO_CRED_ID (código do pagamento)-->
  <xs:simpleType name="tPagamento">
    <xs:restriction base="xs:positiveInteger">
    </xs:restriction>
  </xs:simpleType>

  <!-- Definição do tipo STATUS (status da execução do método)-->
  <!--0: sucesso / 1:falhou-->
  <xs:simpleType name="tStatus">
    <xs:restriction base="xs:positiveInteger">
      <xs:totalDigits value="1" />
    </xs:restriction>
  </xs:simpleType>

```

# BIG ADM. CONVENIOS

## Manual de integração com o Webservice (WSCONVENIO)

```
</xs:restriction>
</xs:simpleType>

<!-- Definição do tipo MSG (mensagem em caso de falha na execução do método- status 1)-->
<xs:simpleType name="tMsg">
  <xs:restriction base="xs:string">
    <xs:minLength value="1" />
  </xs:restriction>
</xs:simpleType>

<!-- Definição do tipo AUTORIZACOES-->
<xs:complexType name="tAutorizacoes">
  <xs:sequence>
    <xs:element name="AUTORIZACAO" minOccurs="1" maxOccurs="unbounded" type="tAutorizacao"
  />
  </xs:sequence>
</xs:complexType>

<!-- Definição do tipo AUTORIZACAO-->
<xs:complexType name="tAutorizacao">
  <xs:sequence>
    <xs:element name="AUTOR_NUM" minOccurs="1" maxOccurs="1" type="tAutorNum" />
    <xs:element name="VALOR" minOccurs="1" maxOccurs="1" type="tValor" />
  </xs:sequence>
</xs:complexType>

<!-- Definição do tipo AUTOR_NUM (número da autorização - id e dígito)-->
<xs:simpleType name="tAutorNum">
  <xs:restriction base="xs:positiveInteger">
  </xs:restriction>
</xs:simpleType>

<!-- Definição do tipo VALOR (valor da autorização - 2 casas decimais sem separador)-->
<xs:simpleType name="tValor">
  <xs:restriction base="xs:unsignedInt">
  </xs:restriction>
</xs:simpleType>

</xs:schema>
```

# BIG ADM. CONVENIOS

Manual de integração com o Webservice (WSCONVENIO)

## PROTÓTIPOS DE TELAS QUE PODEM SER UTILIZADAS NA INTEGRAÇÃO

**Tela 1 – Pesquisa do conveniado (Exemplo de tela utilizando o retorno do método MListarEmpresas):**

### Informe os dados para pesquisa do conveniado

Chave de pesquisa (nº do cartão, nome, CPF)  
{campo para digitar}

Empresa  
{combo com as empresas obtidas no método MListarEmpresas}

[PESQUISAR] [CANCELAR]

### Cadastrar Cartão Fidelidade (F5\*)

Implementar o atalho para cadastro de cartões fidelidade, onde o aplicativo abrirá o browser com o endereço:

[http://\(0\)/webestabelecimentos/estprogdsc.aspx?o={1}&b={2}&e={3}&c={4}&p={5}](http://(0)/webestabelecimentos/estprogdsc.aspx?o={1}&b={2}&e={3}&c={4}&p={5})

{0}	Extrair o caminho de publicação do endereço do webservice. Exemplo: Endereço do webservice do ambiente de testes: <a href="http://admconvenios.com/convenio/wpegaautor/wsconvenio.asmx">http://admconvenios.com/convenio/wpegaautor/wsconvenio.asmx</a> Substituir o {0} por: <a href="http://admconvenios.com/convenio">admconvenios.com/convenio</a>
{1}	Identificador fornecido para a integração, sem o número da versão
{2}	Código do balconista logado no aplicativo
{3}	Código da empresa selecionada no combo
{4}	Código de acesso da loja
{5}	Obter o token no endereço <a href="http://www.bigautomacao.com.br/token.php">http://www.bigautomacao.com.br/token.php</a> Substituir o {5} pelo hash MD5 da concatenação da senha da loja + token

\*Sugerimos a implementação da tecla F5 para este atalho

**Tela 2 – Seleção de conveniado (Exemplo de tela utilizando o retorno do método MConsultarCartoes):**

Nome do Cartão: <CARTAO_NOME>	Cartão Liberado: <CARTAO_LIB>
Nome do Titular: <TITULAR_NOME>	Titular Liberado: <TITULAR_LIB>
Cartão Nº: <CARTAO_NUMERO><CARTAO_DIGITO>**	Cód. Import.: <CARTAO_IMPORTACAO>
Limite: <TITULAR_LIMITEMES>	Chapa/Matrícula: <TITULAR_MATRICULA>
Empresa: <EMPRESA_NOME>	Saldo Devedor:<SALDO_DEVEDOR>
Status Cartão: <STATUS_CARTAO>	Saldo Restante: <SALDO_RESTANTE>
Observações da empresa:	Empresa Liberada: <EMPRESA_LIB>
- <EMPRESA_OBS1>	Fidelidade: <FIDELIDADE> - Saldo Pontos: <SALDO_PONTOS>*
- <EMPRESA_OBS2>	
- <EMPRESA_OBS3>	
Observações do conveniado:	
- <TITULAR_OBS1>	
- <TITULAR_OBS1>	

[SELECIONAR]

Nome do Cartão: ALINE MARIA SABIAO BRAKE	Cartão Liberado: SIM
Nome do Titular: ALINE MARIA SABIAO BRAKE	Titular Liberado: SIM
Cartão Nº: 34028334898	Chapa/Matrícula: 14
Limite: 1.000,00	Saldo Devedor: 0,00
Empresa: BIG SISTEMAS	Saldo Restante: 1.000,00
Status Cartão: VENDA LIBERADA	Empresa Liberada: SIM
Observações da empresa:	Fidelidade: SIM - Saldo Pontos: 41
- OBSERVAÇÃO 1 DA EMPRESA	
- OBSERVAÇÃO 2 DA EMPRESA	
- OBSERVAÇÃO 3 DA EMPRESA	
Observações do conveniado:	
- OBSERVAÇÃO 1 DO CONVENIADO	
- OBSERVAÇÃO 2 DO CONVENIADO	

[SELECIONAR]

# BIG ADM. CONVENIOS

## Manual de integração com o Webservice (WSCONVENIO)

\* A tag <SALDO\_PONTOS> somente é retornada se a tag <FIDELIDADE> retornar "true".

\*\* Utilizar o número do cartão selecionado <CARTAO\_NUMERO><CARTAO\_DIGITO> para abrir a transação (método MAbriTransacao)

### Tela 3 – Validação de Produtos (Exemplo de tela utilizando o retorno do método MValidarProdutos):

- Se retornar a tag <MSGFID>, apresentar o texto preferencialmente em caixa de mensagem (messagebox). Quebrar as linhas pelo pipe (|):

ATENÇÃO...	x
Saldo de pontos com esta transação: 37	
Próximos prêmios:	
- BONE (50 pontos)	
- IPAD (120 pontos)	
[OK]	

Pontos da Transação: <PONTOSTRANS>

Cód. Barras	Descrição	Qtde	Qtde. Aut.	Preço Unit.	% Desc.	Valor Desc.	Valor Liq.	Receita	Retorno Administradora
00000000000010	DESCRIÇÃO DO PRODUTO	3	<QTD >	<PRCUNIT >	<PERCDESC >	<VLRDESC >	<VLRLIQ >	<OBRIG_RECEITA >	<STATUSPROD >*

\* A tag <STATUSPROD> retorna somente o número do status. Para melhor usabilidade do sistema para com o usuário, é recomendável adicionar o texto a que se refere o status, como no exemplo abaixo.

Pontos da Transação: 22

Cód. Barras	Descrição	Qtde.	Qtde. Aut.	Preço Unit.	% Desc.	Valor Desc.	Valor Liq.	Exige Receita	Retorno Administradora
00000000000010	DESCRIÇÃO DO PRODUTO	3	3	2,00	0,00	0,00	6,00	N	Sem desconto na administradora
7894916140379	CLORIDRATO DE TICLOPIDINA 250 MG 2 BL X 10 CPR REV	3	3	29,08	30,00	26,17	61,07	S	Desconto por grupo ou programa
7897595901316	PURAN T4 50 MCG C/2 X 15 CPR	3	3	8,47	8,00	2,03	23,38	N	Desconto por grupo ou programa
7896094200296	PEPRAZOL 20 MG C/7 CPS	3	2	16,52	16,78	5,54	27,50	N	Desconto por grupo ou programa
7896181904762	NIFELAT 10/25 MG C/28 CPS	1	0	0,00	0,00	0,00	0,00	N	Produto bloqueado para venda no convênio

### Tela 4 – Formas de pagamento da administradora (Exemplo de tela utilizando o retorno do método MValidarFormasPagto):

Descrição	Nº Parcelas
<DESCRICA0>	<PARCELAS>*

Descrição	Nº Parcelas
A VISTA	1
DUAS VEZES	2

\* A tag <PARCELAS> é composta por <VENCIMENTO> e <PERCENTUAL>, mas basta indicar a quantidade de parcelas da forma de pagamento para o usuário.

## BIG ADM. CONVENIOS

### Manual de integração com o Webservice (WSCONVENIO)

- Envie o código da forma de pagamento da administradora escolhido no parâmetro do método MFecharTransacao, caso haja necessidade de solicitação de autorização para débito na conta do conveniado. Neste caso envie também a tag <VALORAUT> com o valor da autorização a ser pega.
- Imprima o cupom vinculado (tag <CUPOMAUT>), quando vier no retorno do método MFecharTransacao. Verificar existência.
- Consuma o método MConfirmarTransacao ou MCancelarTransacao para confirmar ou cancelar a transação, respectivamente.
- Para cancelar algum(ns) produto(s) da transação após estar confirmada (cancelamento parcial), consuma o método MCancelarProdTrans.

# BIG ADM. CONVENIOS

## Manual de integração com o Webservice (WSCONVENIO)

### ROTEIRO DE TESTES

Endereço WS do ambiente de testes:

<http://admconvenios.com/convenio/wpegaautor/wsconvenio.asmx>

Sugerimos o armazenamento dos arquivos XML de comunicação com o Webservice, para facilitar o suporte.

A maioria dos testes aqui descritos iniciam com o consumo do método MAbriTransacao, mas antes de consumir este método, sempre consuma os métodos MListarEmpresas e MConsultarCartoes para disponibilizar ao usuário um meio de consulta de cartões.

Também utilize os dados do cartão consultado para inserir/atualizar em seu sistema, e utiliza-los em outras rotinas.

#### 1.1 Efetuar transação com cartão do tipo somente programa de desconto (efetuando a consulta de cartões por nome)

##### Observações

- No consumo do método MAbriTransacao, a tag PROG\_DESC retorna true, significando que o conveniado é do tipo Programa de Desconto, ou seja, não é feita venda pelo convênio para que haja débito no seu limite, é só para obter os valores/descontos dos produtos.

##### Passos

a) Consumir o método MListarEmpresas. Utilizar os seguintes dados para teste:

**Código de Acesso (CODACESSO):** 122407 (cada estabelecimento terá o seu)

**Senha (SENHA):** 122407 (cada estabelecimento terá a sua)

- Colocar as empresas retornadas em um combo. Incluir o item TODOS com o valor 0 (zero) e trazê-lo selecionado por padrão. (Veja o Protótipo de Tela 1)

*Exemplo envio XML:*

```
<?xml version="1.0" encoding="UTF-8"?><LISTAR_EMPRESAS_PARAM><CREDENCIADO><CODACESSO>122407</CODACESSO><SENHA>122407</SENHA></CREDENCIADO></LISTAR_EMPRESAS_PARAM>
```

XML Retorno:

```
<?xml version="1.0" encoding="iso-8859-1"?><LISTAR_EMPRESAS_RET><STATUS>0</STATUS><EMPRESAS><EMPRESA><EMPRES_ID>132</EMPRES_ID><NOME>ALFA SISTEMAS DE REFRIGERACAO LTDA</NOME><FANTASIA>ALFA SISTEMAS DE REFRIGERACAO LTDA</FANTASIA></EMPRESA><EMPRESA><EMPRES_ID>133</EMPRES_ID><NOME>BETA EMPREENDIMENTOS LTDA</NOME><FANTASIA>BETA EMPREENDIMENTOS LTDA</FANTASIA></EMPRESA></EMPRESAS></LISTAR_EMPRESAS_RET>
```

b) Consumir o método MConsultarCartoes. Utilizar os seguintes dados para teste:

**Código de Acesso (CODACESSO):** 122407 (cada estabelecimento terá o seu)

**Senha (SENHA):** 122407 (cada estabelecimento terá a sua)

**Chave de pesquisa (NOME\_CARTAO):** MANOEL (nome, número do cartão ou CPF a ser consultado)

**Empresa (EMPRES\_ID):** 0 (Empres\_id da empresa selecionada no combo)

- Colocar todos os cartões retornados em uma lista. (Veja o Protótipo de Tela 2).

*Exemplo envio XML:*

```
<?xml version="1.0" encoding="UTF-8"?><CONSULTAR_CARTOES_PARAM><CREDENCIADO><CODACESSO>122407</CODACESSO><SENHA>122407</SENHA></CREDENCIADO><NOME_CARTAO>MANOEL</NOME_CARTAO><EMPRES_ID>0</EMPRES_ID></CONSULTAR_CARTOES_PARAM>
```

XML Retorno:

```
<?xml version="1.0" encoding="iso-8859-1"?><CONSULTAR_CARTOES_RET><STATUS>0</STATUS><CARTOES><CARTAO><CARTAO_ID>35</CARTAO_ID><CARTAO_LIB>S</CARTAO_LIB><CARTAO_NOME>MANOEL DA CRUZ OLIVEIRA</CARTAO_NOME><CARTAO_SEXO></CARTAO_SEXO><TITULAR_ID>38</TITULAR_ID><TITULAR_MATRICULA>152468</TITULAR_MATRICULA><TITULAR_NOME>MANOEL DA CRUZ OLIVEIRA</TITULAR_NOME><TITULAR_CPF></TITULAR_CPF><TITULAR_RG></TITULAR_RG><TITULAR_LIB>S</TITUL
```

# BIG ADM. CONVENIOS

## Manual de integração com o Webservice (WCONVENIO)

```
AR_LIB><TITULAR_LIMITESES>0</TITULAR_LIMITESES><CARTAO_LIMITESES>0</CARTAO_LIMITESES><EMPRESA_ID>133</EMPRESA_ID><EMPRESA_LIB>S</EMPRESA_LIB><EMPRESA_NOME>BETA EMPREENDIMENTOS
LTDA</EMPRESA_NOME><EMPRESA_OBS1></EMPRESA_OBS1><EMPRESA_OBS2></EMPRESA_OBS2><EMPRESA_OBS3></EMPRESA_OBS3><TITULAR_OBS1></TITULAR_OBS1><TITULAR_OBS2></TITULAR_OBS2><CARTAO_IMPORTACAO></CARTAO_IMPORTACAO><CARTAO_NUMERO>300200132</CARTAO_NUMERO><CARTAO_DIGITO>10</CARTAO_DIGITO><EMPRESA_BLOQATEPGTO>N</EMPRESA_BLOQATEPGTO><EMPRESA_TODOSSEG>S</EMPRESA_TODOSSEG><CARTAO_DETITULAR>S</CARTAO_DETITULAR><SALDO_DEVEDOR>0</SALDO_DEVEDOR><SALDO_RESTANTE>0</SALDO_RESTANTE><PROG_DESC>true</PROG_DESC><STATUS_CARTAO>PROG.
```

```
DESCONTO</STATUS_CARTAO><FIDELIDADE>true</FIDELIDADE><SALDO_PONTOS>511</SALDO_PONTOS><LOGRADOURO></LOGRADOURO><NUMERO>0</NUMERO><COMPLEMENTO></COMPLEMENTO><BAIRRO></BAIRRO><CIDADE></CIDADE><ESTADO></ESTADO><CEP></CEP><TELEFONE1>(17) 3344-4444</TELEFONE1><TELEFONE2></TELEFONE2><CELULAR></CELULAR><EMAIL></EMAIL></CARTAO>
```

```
<CARTAO><CARTAO_ID>5</CARTAO_ID><CARTAO_LIB>S</CARTAO_LIB><CARTAO_NOME>MANOEL PEREIRA DOS SANTOS</CARTAO_NOME><CARTAO_SEXO></CARTAO_SEXO><TITULAR_ID>5</TITULAR_ID><TITULAR_MATRICULA>5292</TITULAR_MATRICULA><TITULAR_NOME>MANOEL PEREIRA DOS SANTOS</TITULAR_NOME><TITULAR_CPF></TITULAR_CPF><TITULAR_RG></TITULAR_RG><TITULAR_LIB>S</TITULAR_LIB><TITULAR_LIMITESES>148000</TITULAR_LIMITESES><CARTAO_LIMITESES>148000</CARTAO_LIMITESES><EMPRESA_ID>123</EMPRESA_ID><EMPRESA_LIB>S</EMPRESA_LIB><EMPRESA_NOME>EMPRESA FIDELIDADE TESTE</EMPRESA_NOME><EMPRESA_OBS1></EMPRESA_OBS1><EMPRESA_OBS2></EMPRESA_OBS2><EMPRESA_OBS3></EMPRESA_OBS3><TITULAR_OBS1></TITULAR_OBS1><TITULAR_OBS2></TITULAR_OBS2><CARTAO_IMPORTACAO></CARTAO_IMPORTACAO><CARTAO_NUMERO>300200104</CARTAO_NUMERO><CARTAO_DIGITO>86</CARTAO_DIGITO><EMPRESA_BLOQATEPGTO>N</EMPRESA_BLOQATEPGTO><EMPRESA_TODOSSEG>S</EMPRESA_TODOSSEG><CARTAO_DETITULAR>S</CARTAO_DETITULAR><SALDO_DEVEDOR>0</SALDO_DEVEDOR><SALDO_RESTANTE>148000</SALDO_RESTANTE><PROG_DESC>true</PROG_DESC><STATUS_CARTAO>PROG.
```

```
DESCONTO</STATUS_CARTAO><FIDELIDADE>true</FIDELIDADE><SALDO_PONTOS>5</SALDO_PONTOS><LOGRADOURO></LOGRADOURO><NUMERO>0</NUMERO><COMPLEMENTO></COMPLEMENTO><BAIRRO></BAIRRO><CIDADE>BEBEDOURO</CIDADE><ESTADO></ESTADO><CEP></CEP><TELEFONE1></TELEFONE1><TELEFONE2></TELEFONE2><CELULAR>9999999</CELULAR><EMAIL></EMAIL></CARTAO>
```

```
<CARTAO><CARTAO_ID>32</CARTAO_ID><CARTAO_LIB>S</CARTAO_LIB><CARTAO_NOME>MANOEL SOUTO MAIOR</CARTAO_NOME><CARTAO_SEXO></CARTAO_SEXO><TITULAR_ID>35</TITULAR_ID><TITULAR_MATRICULA>52269</TITULAR_MATRICULA><TITULAR_NOME>MANOEL SOUTO MAIOR</TITULAR_NOME><TITULAR_CPF></TITULAR_CPF><TITULAR_RG></TITULAR_RG><TITULAR_LIB>S</TITULAR_LIB><TITULAR_LIMITESES>400000</TITULAR_LIMITESES><CARTAO_LIMITESES>400000</CARTAO_LIMITESES><EMPRESA_ID>132</EMPRESA_ID><EMPRESA_LIB>S</EMPRESA_LIB><EMPRESA_NOME>ALFA SISTEMAS DE REFRIGERACAO LTDA</EMPRESA_NOME><EMPRESA_OBS1></EMPRESA_OBS1><EMPRESA_OBS2></EMPRESA_OBS2><EMPRESA_OBS3></EMPRESA_OBS3><TITULAR_OBS1></TITULAR_OBS1><TITULAR_OBS2></TITULAR_OBS2><CARTAO_IMPORTACAO></CARTAO_IMPORTACAO><CARTAO_NUMERO>300200129</CARTAO_NUMERO><CARTAO_DIGITO>25</CARTAO_DIGITO><EMPRESA_BLOQATEPGTO>N</EMPRESA_BLOQATEPGTO><EMPRESA_TODOSSEG>S</EMPRESA_TODOSSEG><CARTAO_DETITULAR>S</CARTAO_DETITULAR><SALDO_DEVEDOR>2308</SALDO_DEVEDOR><SALDO_RESTANTE>397692</SALDO_RESTANTE><PROG_DESC>false</PROG_DESC><STATUS_CARTAO>VENDA
```

```
LIBERADA</STATUS_CARTAO><FIDELIDADE>true</FIDELIDADE><SALDO_PONTOS>1711</SALDO_PONTOS><LOGRADOURO>Rua Alny Antônio Guimaraes</LOGRADOURO><NUMERO>123</NUMERO><COMPLEMENTO>F</COMPLEMENTO><BAIRRO>Jardim Casagrande</BAIRRO><CIDADE>Bebedouro</CIDADE><ESTADO>SP</ESTADO><CEP>14701635</CEP><TELEFONE1>(17) 3344-3000</TELEFONE1><TELEFONE2>(17) 3344-3001</TELEFONE2><CELULAR>(17) 9111-1111</CELULAR><EMAIL>manoel.souto@gmail.com</EMAIL><DATA_NASCIMENTO>1953-06-12</DATA_NASCIMENTO></CARTAO>
```

```
</CARTOES></CONSULTAR_CARTOES_RET>
```

c) Consumir o método *MAbrirTransacao*. Utilizar os seguintes dados para teste:

**Código de Acesso (CODACESSO):** 122407 (cada estabelecimento terá o seu)

**Senha (SENHA):** 122407 (cada estabelecimento terá a sua)

**Cartão (CARTAO):** 30020013210 (cartão do conveniado)

**CPF (CPF):** "" (como estou consultando pelo cartão, não preciso enviar CPF)

**Operador (OPERADOR):** identificador de onde está sendo feita a transação, nome fixo por software de integração informado pela Big Automação

*Exemplo envio XML:*

```
<?xml version="1.0" encoding="iso-8859-1"??><ABRIR_TRANSACAO_PARAM><CREDENCIADO><CODACESSO>122407</CODACESSO><SENHA>122407</SENHA></CREDENCIADO><CARTAO>30020013210</CARTAO><CPF></CPF></OPERADOR>HOMOLOGACAO</OPERADOR></ABRIR_TRANSACAO_PARAM>
```

# BIG ADM. CONVENIOS

## Manual de integração com o Webservice (WCONVENIO)

XML Retorno:

```
<?xml version="1.0" encoding="iso-8859-1"?><ABRIR_TRANSACAO_RET><STATUS>0</STATUS><TRANSID>843</TRANSID><NOMECONVENIADO>FARMACIA HOMOLOGACAO</NOMECONVENIADO><NOMECONVENIADO>MANOEL DA CRUZ OLIVEIRA</NOMECONVENIADO><PROG_DESC>true</PROG_DESC><FIDELIDADE>true</FIDELIDADE><SALDO_PONTOS>19</SALDO_PONTOS><EMPRES_ID>133</EMPRES_ID></ABRIR_TRANSACAO_RET>
```

d) Consumir o método *MValidarProdutos*. Utilizar os seguintes dados para teste:

**Código de Acesso (CODACESSO):** 122407 (mesmo enviado para abrir a transação)

**Senha (SENHA):** 122407 (mesma enviada para abrir a transação)

**Cartão (CARTAO):** 30020013210 (mesmo enviado para abrir a transação)

**CPF (CPF):** "" (mesmo enviado para abrir a transação)

**Transação (TRANSID):** retornado pelo WS na abertura da transação

**Produto 1 (PRODUTO):**

**Código de Barras (CODBARRAS):** 7897595901316 (código de barras do produto)

**Descrição (DESCRICAO):** PURAN T4 50 MCG C/2 X 15 CPR (descrição do produto)

**Quantidade (QTDE):** 1 (quantidade do produto que o cliente deseja adquirir)

**Preço unitário bruto (PRCUNITBRU):** 847 (preço unitário bruto do produto)

**Preço unitário líquido (PRCUNITLIQ):** 847 (preço unitário líquido do produto – aplicado os descontos da farmácia)

**Preço de fábrica (PRCFABRICA):** 713 (preço de fábrica do produto)

**Grupo (GRUPO):** 2 (grupo do produto na administradora ou 0 (zero) caso não esteja associado a nenhum)

**Origem do desconto (ORIGEM\_DESCONTO):** 5 (origem do desconto aplicado pela farmácia – ver códigos aceitos no XSD)

*Exemplo envio XML:*

```
<?xml version="1.0" encoding="iso-8859-1"?><VALIDAR_PRODUTOS_PARAM><CREDENCIADO><CODACESSO>122407</CODACESSO><SENHA>122407</SENHA></CREDENCIADO><CARTAO>30020013210</CARTAO><CPF /><TRANSID>843</TRANSID><PRODUTOS><PRODUTO><CODBARRAS>7897595901316</CODBARRAS><DESCRICAO>PURAN T4 50 MCG C/2 X 15 CPR</DESCRICAO><QTDE>1</QTDE><PRCUNITBRU>847</PRCUNITBRU><PRCUNITLIQ>847</PRCUNITLIQ><PRCFABRICA>713</PRCFABRICA><GRUPO>2</GRUPO><ORIGEM_DESCONTO>5</ORIGEM_DESCONTO></PRODUTO></PRODUTOS></VALIDAR_PRODUTOS_PARAM>
```

XML Retorno:

```
<?xml version="1.0" encoding="iso-8859-1"?><VALIDAR_PRODUTOS_RET><STATUS>0</STATUS><TRANSID>843</TRANSID><PRODUTOS><PRODUTO><CODBARRAS>7897595901316</CODBARRAS><STATUSPROD>0</STATUSPROD><QTDE>1</QTDE><PRCUNIT>847</PRCUNIT><VLRBRU>847</VLRBRU><PERCDESC>800</PERCDESC><VLRDESC>68</VLRDESC><VLRLIQ>779</VLRLIQ><OBRIGRECEITA>false</OBRIGRECEITA><PONTOSPROD>1</PONTOSPROD></PRODUTO></PRODUTOS><PONTOSTRANS>0</PONTOSTRANS><MSGFID>Saldo de pontos com esta transação: 19</MSGFID></VALIDAR_PRODUTOS_RET>
```

e) Consumir o método *MFecharTransacao*. Utilizar os seguintes dados para teste:

**Código de Acesso (CODACESSO):** 122407 (mesmo enviado para abrir a transação)

**Senha (SENHA):** 122407 (mesma enviada para abrir a transação)

**Cartão (CARTAO):** 30020013210 (mesmo enviado para abrir a transação)

**CPF (CPF):** "" (mesmo enviado para abrir a transação)

**Transação (TRANSID):** retornado pelo WS na abertura da transação

A administradora pode optar por não enviar o cupom vinculado em alguns casos, como neste teste. Nestes casos, a tag CUPOMAUT será enviada vazia.

*Exemplo envio XML:*

```
<?xml version="1.0" encoding="iso-8859-1"?><FECHAR_TRANSACAO_PARAM><CREDENCIADO><CODACESSO>122407</CODACESSO><SENHA>122407</SENHA></CREDENCIADO><CARTAO>30020013210</CARTAO><CPF /><TRANSID>843</TRANSID></FECHAR_TRANSACAO_PARAM>
```

XML Retorno:

```
<?xml version="1.0" encoding="iso-8859-1"?><FECHAR_TRANSACAO_RET><STATUS>0</STATUS><TRANSID>843</TRANSID><CUPOMAUT><LINHA>CONVENIO HOMOLOGACAO</LINHA><LINHA>Data e hora atual: 16/12/2010 18:37:55</LINHA><LINHA>=====</LINHA><LINHA>Cartao: 30020013210</LINHA><LINHA>Nome Titular: MANOEL DA CRUZ OLIVEIRA</LINHA><LINHA>Nome Cartao:
```

## BIG ADM. CONVENIOS

### Manual de integração com o Webservice (WSCONVENIO)

```
MANOEL DA CRUZ OLIVEIRA</LINHA><LINHA>Empresa: BETA EMPREENDIMENTOS
LTDA</LINHA><LINHA></LINHA><LINHA>-----
</LINHA><LINHA></LINHA><LINHA>Transacao n°      843 - Valor R$
7,79</LINHA><LINHA></LINHA><LINHA></LINHA></LINHA></CUPOMAUT></FECHAR_TRANSACAO_RET>
```

f) Consumir o método *MConfirmarTransacao*. Utilizar os seguintes dados para teste:

**Código de Acesso (CODACESSO):** 122407 (mesmo enviado para abrir a transação)

**Senha (SENHA):** 122407 (mesma enviada para abrir a transação)

**Cartão (CARTAO):** 30020013210 (mesmo enviado para abrir a transação)

**CPF (CPF):** "" (mesmo enviado para abrir a transação)

**Transação (TRANSID):** retornado pelo WS na abertura da transação

**Documento fiscal (DOCFISCAL):** 123 (número do documento fiscal da venda)

*Exemplo envio XML:*

```
<?xml version="1.0" encoding="iso-8859-
1"?><CONFIRMAR_TRANSACAO_PARAM><CREDENCIADO><CODACESSO>122407</CODACESSO><SENHA>122407</SENHA></
CREDENCIADO><CARTAO>30020013210</CARTAO><CPF
/><TRANSID>843</TRANSID><DOCFISCAL>123</DOCFISCAL></CONFIRMAR_TRANSACAO_PARAM>
```

XML Retorno:

```
<?xml version="1.0" encoding="iso-8859-
1"?><CONFIRMAR_TRANSACAO_RET><STATUS>0</STATUS><TRANSID>843</TRANSID></CONFIRMAR_TRANSACAO_RET>
```

# BIG ADM. CONVENIOS

## Manual de integração com o Webservice (WSCONVENIO)

### 1.2 Efetuar transação com cartão do tipo convênio, finalizando a compra com solicitação de autorização no valor TOTAL da venda, com a forma de pagamento a vista

#### Observações

Incluindo:

- Produto sem nenhum desconto (Ao consumir o método MFecharTransacao, o WS retorna STATUSPROD: 1)
- Produto com desconto por programa de desconto com obrigatoriedade dos dados da receita (Ao consumir o método MValidarProdutos, o WS retorna STATUSPROD: 0 e a tag NOMEPROGRAMA. Também retorna a tag OBRIGRECEITA com o valor "true", significando que o sistema deve coletar os dados da receita para este produto para envia-los ao consumir o método MFecharTransacao. Caso OBRIGRECEITA retorne "false", o envio dos dados da receita é opcional)
- Produto com desconto por grupo de produto (Ao consumir o método MValidarProdutos, o WS retorna STATUSPROD: 0, e NÃO retorna a tag NOMEPROGRAMA)
- Produto em quantidade de compra maior que a quantidade máxima permitida (Ao consumir o método MValidarProdutos, o WS retorna QTDE (quantidade aprovada), menor do que a quantidade solicitada para o produto)
- Produto que possui algum desconto na administradora, mas o valor líquido unitário recebido da loja foi menor, então mantém o valor recebido - desconto da loja mantido (Ao consumir o método MValidarProdutos, o WS retorna STATUSPROD: 3).
- Produto aplicando valor unitário da administradora

#### Passos

a) Consumir o método MAbriTransacao. Utilizar os seguintes dados para teste:

**Código de Acesso:** 122407

**Senha:** 122407

**Cartão:** 30020012925

**CPF:** ""

**Operador (OPERADOR):** identificador de onde está sendo feita a transação, nome fixo por software de integração informado pela Big Automação

*Exemplo envio XML:*

```
<?xml version="1.0" encoding="iso-8859-1" ?><ABRIR_TRANSACAO_PARAM><CREDENCIADO><CODACESSO>122407</CODACESSO><SENHA>122407</SENHA></CREDENCIADO><CARTAO>30020012925</CARTAO><CPF /><OPERADOR>ES ADMINISTRADOR</OPERADOR></ABRIR_TRANSACAO_PARAM>
```

XML Retorno:

```
<?xml version="1.0" encoding="iso-8859-1" ?><ABRIR_TRANSACAO_RET><STATUS>0</STATUS><TRANSID>5251</TRANSID><NOMECREDENCIADO>FARMACIA HOMOLOGACAO</NOMECREDENCIADO><NOMECONVENIADO>MANOEL SOUTO MAIOR</NOMECONVENIADO><PROG_DESC>false</PROG_DESC><FIDELIDADE>true</FIDELIDADE><SALDO_PONTOS>2245</SALDO_PONTOS><EMPRES_ID>132</EMPRES_ID></ABRIR_TRANSACAO_RET>
```

b) Consumir o método MValidarProdutos. Utilizar os seguintes dados para teste:

**Código de Acesso:** 122407

**Senha:** 122407

**Cartão:** 30020012925

**CPF:** ""

**Transação:** retornado pelo WS na abertura da transação

**Produto 1:**

**Código de Barras:** 0000000000010

**Descrição:** DESCRIÇÃO DO PRODUTO

**Quantidade:** 3

**Preço unitário bruto:** 200

**Preço unitário líquido:** 200

**Preço de fábrica:** 150

**Grupo:** 0

**Origem do desconto:** 5

**Produto 2:**

**Código de Barras:** 7894916140379

**Descrição:** CLORIDRATO DE TICLODIPINA 250 MG 2 BL X 10 CPR REV

**Quantidade:** 3

**Preço unitário bruto:** 2908

**Preço unitário líquido:** 2908

**Preço de fábrica:** 2104

**Grupo:** 2

**Origem do desconto:** 5

## BIG ADM. CONVENIOS

### Manual de integração com o Webservice (WSCONVENIO)

#### Produto 3:

**Código de Barras:** 7897595901316  
**Descrição:** PURAN T4 50 MCG C/2 X 15 CPR  
**Quantidade:** 3  
**Preço unitário bruto:** 847  
**Preço unitário líquido:** 847  
**Preço de fábrica:** 713  
**Grupo:** 2  
**Origem do desconto:** 5

#### Produto 4:

**Código de Barras:** 7896094200296  
**Descrição:** PEPRAZOL 20 MG C/7 CPS  
**Quantidade:** 3  
**Preço unitário bruto:** 1652  
**Preço unitário líquido:** 1652  
**Preço de fábrica:** 1130  
**Grupo:** 2  
**Origem do desconto:** 5

#### Produto 5:

**Código de Barras:** 7894916143042  
**Descrição:** LOSARTANA POT.+ HIDROCLOROT 50 MG + 12,5 MG C/30 CPR REV  
**Quantidade:** 1  
**Preço unitário bruto:** **3208**  
**Preço unitário líquido:** 2300  
**Preço de fábrica:** 2100  
**Grupo:** 2  
**Origem do desconto:** **4**

#### Produto 6:

**Código de Barras:** 7891058030124  
**Descrição:** EQUILID 200 MG C/20 CPR  
**Quantidade:** 1  
**Preço unitário bruto:** 1734  
**Preço unitário líquido:** 1734  
**Preço de fábrica:** 1600  
**Grupo:** 2  
**Origem do desconto:** 5

O método MValidarProdutos pode ser utilizado várias vezes antes de fechar a transação. Os produtos enviados na última vez são os que ficam realmente definidos para aquela transação. Portanto, somente feche/confirme a transação caso o cliente for levar todos os produtos validados, mesmo que com outra forma de pagamento.

#### Exemplo envio XML:

```
<?xml version="1.0" encoding="iso-8859-1" ?><VALIDAR_PRODUTOS_PARAM><CREDENCIADO><CODACESSO>122407</CODACESSO><SENHA>122407</SENHA></CREDENCIADO><CARTAO>30020012925</CARTAO><CPF>/><TRANSID>5251</TRANSID><PRODUTOS><PRODUTO><CODBARRAS>000000000010</CODBARRAS><DESCRICAO>DESCR  
IÇÃO DO  
PRODUTO</DESCRICAO><QTDE>3</QTDE><PRCUNITBRU>200</PRCUNITBRU><PRCUNITLIQ>200</PRCUNITLIQ><PRCFAB  
RICA>150</PRCFABRICA><GRUPO>0</GRUPO><ORIGEM_DESCONTO>5</ORIGEM_DESCONTO></PRODUTO><PRODUTO><COD  
BARRAS>7894916140379</CODBARRAS><DESCRICAO>CLORIDRATO DE TICLODIPINA 250 MG 2 BL X 10 CPR  
REV</DESCRICAO><QTDE>3</QTDE><PRCUNITBRU>2908</PRCUNITBRU><PRCUNITLIQ>2908</PRCUNITLIQ><PRCFABRI  
CA>2104</PRCFABRICA><GRUPO>2</GRUPO><ORIGEM_DESCONTO>5</ORIGEM_DESCONTO></PRODUTO><PRODUTO><CODB  
ARRAS>7897595901316</CODBARRAS><DESCRICAO>PURAN T4 50 MCG C/2 X 15  
CPR</DESCRICAO><QTDE>3</QTDE><PRCUNITBRU>847</PRCUNITBRU><PRCUNITLIQ>847</PRCUNITLIQ><PRCFABRICA  
>713</PRCFABRICA><GRUPO>2</GRUPO><ORIGEM_DESCONTO>5</ORIGEM_DESCONTO></PRODUTO><PRODUTO><CODBARR  
AS>7896094200296</CODBARRAS><DESCRICAO>PEPRAZOL 20 MG C/7  
CPS</DESCRICAO><QTDE>3</QTDE><PRCUNITBRU>1652</PRCUNITBRU><PRCUNITLIQ>1652</PRCUNITLIQ><PRCFABRI  
CA>1130</PRCFABRICA><GRUPO>2</GRUPO><ORIGEM_DESCONTO>5</ORIGEM_DESCONTO></PRODUTO><PRODUTO><CODB  
ARRAS>7894916143042</CODBARRAS><DESCRICAO>LOSARTANA POT.+ HIDROCLOROT 50 MG + 12,5 MG C/30 CPR  
REV</DESCRICAO><QTDE>1</QTDE><PRCUNITBRU>3208</PRCUNITBRU><PRCUNITLIQ>2300</PRCUNITLIQ><PRCFABRI  
CA>2100</PRCFABRICA><GRUPO>2</GRUPO><ORIGEM_DESCONTO>4</ORIGEM_DESCONTO></PRODUTO><PRODUTO><CODB  
ARRAS>7891058030124</CODBARRAS><DESCRICAO>EQUILID 200 MG C/20
```

# BIG ADM. CONVENIOS

## Manual de integração com o Webservice (WSCONVENIO)

```
CPR</DESCRICAO><QTDE>1</QTDE><PRCUNITBRU>1734</PRCUNITBRU><PRCUNITLIQ>1734</PRCUNITLIQ><PRCFABRI
CA>1600</PRCFABRICA><GRUPO>2</GRUPO><ORIGEM_DESCONTO>5</ORIGEM_DESCONTO></PRODUTO></PRODUTOS></V
ALIDAR_PRODUTOS_PARAM>
```

XML Retorno:

```
<?xml version="1.0" encoding="iso-8859-
1"?><VALIDAR_PRODUTOS_RET><STATUS>0</STATUS><TRANSID>5251</TRANSID><PRODUTOS><PRODUTO><COBARRAS
>000000000010</COBARRAS><STATUSPROD>1</STATUSPROD><QTDE>3</QTDE><PRCUNIT>200</PRCUNIT><VLRBRU>
600</VLRBRU><PERCDESC>0</PERCDESC><VLRDESC>0</VLRDESC><VLRLIQ>600</VLRLIQ><OBRIGRECEITA>false</O
BRIGRECEITA><PONTOSPROD>0</PONTOSPROD></PRODUTO><PRODUTO><COBARRAS>7894916140379</COBARRAS><ST
ATUSPROD>0</STATUSPROD><QTDE>3</QTDE><PRCUNIT>2908</PRCUNIT><VLRBRU>8724</VLRBRU><PERCDESC>3000<
/PERCDESC><VLRDESC>2616</VLRDESC><VLRLIQ>6108</VLRLIQ><NOMEPROGRAMA>PROGRAMA HOMOLOGACAO
1</NOMEPROGRAMA><OBRIGRECEITA>true</OBRIGRECEITA><PONTOSPROD>1</PONTOSPROD></PRODUTO><PRODUTO><C
ODBARRAS>7897595901316</COBARRAS><STATUSPROD>0</STATUSPROD><QTDE>3</QTDE><PRCUNIT>847</PRCUNIT>
<VLRBRU>2541</VLRBRU><PERCDESC>800</PERCDESC><VLRDESC>204</VLRDESC><VLRLIQ>2337</VLRLIQ><OBRIGRE
CEITA>false</OBRIGRECEITA><PONTOSPROD>1</PONTOSPROD></PRODUTO><PRODUTO><COBARRAS>7896094200296<
/COBARRAS><STATUSPROD>0</STATUSPROD><QTDE>2</QTDE><PRCUNIT>1652</PRCUNIT><VLRBRU>3304</VLRBRU><
PERCDESC>1678</PERCDESC><VLRDESC>554</VLRDESC><VLRLIQ>2750</VLRLIQ><NOMEPROGRAMA>PROGRAMA
HOMOLOGACAO
1</NOMEPROGRAMA><OBRIGRECEITA>false</OBRIGRECEITA><PONTOSPROD>1</PONTOSPROD></PRODUTO><PRODUTO><
COBARRAS>7894916143042</COBARRAS><STATUSPROD>3</STATUSPROD><QTDE>1</QTDE><PRCUNIT>2300</PRCUNI
T><VLRBRU>2300</VLRBRU><PERCDESC>0</PERCDESC><VLRDESC>0</VLRDESC><VLRLIQ>2300</VLRLIQ><OBRIGRECE
ITA>false</OBRIGRECEITA><PONTOSPROD>1</PONTOSPROD></PRODUTO><PRODUTO><COBARRAS>7891058030124</C
ODBARRAS><STATUSPROD>0</STATUSPROD><QTDE>1</QTDE><PRCUNIT>1590</PRCUNIT><VLRBRU>1590</VLRBRU><PE
RCDESC>0</PERCDESC><VLRDESC>0</VLRDESC><VLRLIQ>1590</VLRLIQ><NOMEPROGRAMA>JORNAL DE
OFERTAS</NOMEPROGRAMA><OBRIGRECEITA>false</OBRIGRECEITA><PONTOSPROD>1</PONTOSPROD></PRODUTO></PR
ODUTOS><PONTOSTRANS>30</PONTOSTRANS><MSGFID>Saldo de pontos com esta transação:
2275</MSGFID></VALIDAR_PRODUTOS_RET>
```

c) Consumir o método *MValidarFormasPagto*. Utilizar os seguintes dados para teste:

**Código de Acesso:** 122407

**Senha:** 122407

**Empresa (EMPRES\_ID):** 132 (retornado pelo WS na abertura da transação ou na consulta completa do cartão – método *MConsultarCartoes*)

*Exemplo envio XML:*

```
<?xml version="1.0" encoding="iso-8859-
1"?><VALIDAR_FORMASPAGTO_PARAM><CREDENCIADO><CODACESSO>122407</CODACESSO><SENHA>122407</SENHA></
CREDENCIADO><EMPRES_ID>132</EMPRES_ID></VALIDAR_FORMASPAGTO_PARAM>
```

XML Retorno:

```
<?xml version="1.0" encoding="iso-8859-
1"?><VALIDAR_FORMASPAGTO_RET><STATUS>0</STATUS><FORMAPAGTO><CODIGO>0</CODIGO><DESCRICAO>A
VISTA</DESCRICAO><PARCELAS><PARCELA><VENCIMENTO>2011-12-
15</VENCIMENTO><PERCENTUAL>1000</PERCENTUAL></PARCELA></FORMAPAGTO><FORMAPAGTO><CODI
GO>2</CODIGO><DESCRICAO>02 VEZES</DESCRICAO><PARCELAS><PARCELA><VENCIMENTO>2011-12-
15</VENCIMENTO><PERCENTUAL>5000</PERCENTUAL></PARCELA><PARCELA><VENCIMENTO>2012-01-
15</VENCIMENTO><PERCENTUAL>5000</PERCENTUAL></PARCELA></PARCELAS></FORMAPAGTO></VALIDAR_FORMASPA
GTO_RET>
```

d) Consumir o método *MFecharTransacao*. Utilizar os seguintes dados para teste:

**Código de Acesso:** 122407

**Senha:** 122407

**Cartão:** 30020012925

**CPF:** ""

**Transação:** retornado pelo WS na abertura da transação

**Forma de pagamento (FORMAPAGTO):** 0 (código da forma de pagamento da administradora)

**Dados da receita Produto 2 (que obriga o envio):**

**Código de Barras:** 7894916140379

**Tipo prescritor (TIOPRESCRITOR):** 1 (conforme manual)

**UF prescritor (UFPRESCRITOR):** SP

**Número do documento do prescritor (NUMPRESCRITOR):** 123

**Número da receita (NUMRECEITA):** 123

**Data da receita (DATARECEITA):** 2011-11-03 (formato YYYY-MM-DD)



# BIG ADM. CONVENIOS

## Manual de integração com o Webservice (WSCONVENIO)

### 1.3 Efetuar transação com cartão do tipo convênio, finalizando a compra com solicitação de autorização em valor PARCIAL da venda, com a forma de pagamento "02 vezes"

#### Observações

- Ao consumir o método MFecharTransacao, envia-se a tag VALORAUT com o valor que realmente será pega a autorização no convênio

#### Passos

a) Consumir o método MAbriTransacao. Utilizar os seguintes dados para teste:

**Código de Acesso:** 122407

**Senha:** 122407

**Cartão:** 30020012925

**CPF:** ""

**Operador (OPERADOR):** identificador de onde está sendo feita a transação, nome fixo por software de integração informado pela Big Automação

#### Exemplo envio XML:

```
<?xml version="1.0" encoding="iso-8859-1" ?><ABRIR_TRANSACAO_PARAM><CREDENCIADO><CODACESSO>122407</CODACESSO><SENHA>122407</SENHA></CREDENCIADO><CARTAO>30020012925</CARTAO><CPF>/><OPERADOR>HOMOLOGACAO</OPERADOR></ABRIR_TRANSACAO_PARAM>
```

#### XML Retorno:

```
<?xml version="1.0" encoding="iso-8859-1" ?><ABRIR_TRANSACAO_RET><STATUS>0</STATUS><TRANSID>845</TRANSID><NOMECREDENCIADO>FARMACIA HOMOLOGACAO</NOMECREDENCIADO><NOMECONVENIADO>MANOEL SOUTO MAIOR</NOMECONVENIADO><PROG_DESC>false</PROG_DESC><FIDELIDADE>>true</FIDELIDADE><SALDO_PONTOS>59</SALDO_PONTOS><EMPRES_ID>132</EMPRES_ID></ABRIR_TRANSACAO_RET>
```

b) Consumir o método MValidarProdutos. Utilizar os seguintes dados para teste:

**Código de Acesso:** 122407

**Senha:** 122407

**Cartão:** 30020012925

**CPF:** ""

**Transação:** retornado pelo WS na abertura da transação

#### Produto 1:

**Código de Barras:** 7897595901316

**Descrição:** PURAN T4 50 MCG C/2 X 15 CPR

**Quantidade:** 1

**Preço unitário bruto:** 847

**Preço unitário líquido:** 847

**Preço de fábrica:** 713

**Grupo:** 2

**Origem do desconto:** 5

#### Exemplo envio XML:

```
<?xml version="1.0" encoding="iso-8859-1" ?><VALIDAR_PRODUTOS_PARAM><CREDENCIADO><CODACESSO>122407</CODACESSO><SENHA>122407</SENHA></CREDENCIADO><CARTAO>30020012925</CARTAO><CPF>/><TRANSID>845</TRANSID><PRODUTOS><PRODUTO><CODBARRAS>7897595901316</CODBARRAS><DESCRICAO>PURAN T4 50 MCG C/2 X 15 CPR</DESCRICAO><QTDE>1</QTDE><PRCUNITBRU>847</PRCUNITBRU><PRCUNITLIQ>847</PRCUNITLIQ><PRCFABRICA>713</PRCFABRICA><GRUPO>2</GRUPO><ORIGEM_DESCONTO>5</ORIGEM_DESCONTO></PRODUTO></PRODUTOS></VALIDAR_PRODUTOS_PARAM>
```

#### XML Retorno:

```
<?xml version="1.0" encoding="iso-8859-1" ?><VALIDAR_PRODUTOS_RET><STATUS>0</STATUS><TRANSID>845</TRANSID><PRODUTOS><PRODUTO><CODBARRAS>7897595901316</CODBARRAS><STATUSPROD>0</STATUSPROD><QTDE>1</QTDE><PRCUNIT>847</PRCUNIT><VLRBRU>847</VLRBRU><PERCDESC>800</PERCDESC><VLRDESC>68</VLRDESC><VLRLIQ>779</VLRLIQ><OBRIGRECEITA>false</OBRIGRECEITA><PONTOSPROD>1</PONTOSPROD></PRODUTO></PRODUTOS><PONTOSTRANS>0</PONTOSTRANS><MSGFID>Saldo de pontos com esta transação: 59</MSGFID></VALIDAR_PRODUTOS_RET>
```

c) Consumir o método MValidarFormasPagto. Utilizar os seguintes dados para teste:

# BIG ADM. CONVENIOS

## Manual de integração com o Webservice (WSCONVENIO)

**Código de Acesso:** 122407

**Senha:** 122407

**Empresa:** 132

### Exemplo envio XML:

```
<?xml version="1.0" encoding="iso-8859-1" ?><VALIDAR_FORMASPAGTO_PARAM><CREDENCIADO><CODACESSO>122407</CODACESSO><SENHA>122407</SENHA></CREDENCIADO><EMPRES_ID>132</EMPRES_ID></VALIDAR_FORMASPAGTO_PARAM>
```

XML Retorno:

```
<?xml version="1.0" encoding="iso-8859-1" ?><VALIDAR_FORMASPAGTO_RET><STATUS>0</STATUS><FORMAPAGTO><CODIGO>0</CODIGO><DESCRICAO>A VISTA</DESCRICAO><PARCELAS><PARCELA><VENCIMENTO>2010-12-16</VENCIMENTO><PERCENTUAL>10000</PERCENTUAL></PARCELA></PARCELAS></FORMAPAGTO><FORMAPAGTO><CODIGO>2</CODIGO><DESCRICAO>02 VEZES</DESCRICAO><PARCELAS><PARCELA><VENCIMENTO>2010-12-16</VENCIMENTO><PERCENTUAL>5000</PERCENTUAL></PARCELA><PARCELA><VENCIMENTO>2011-01-16</VENCIMENTO><PERCENTUAL>5000</PERCENTUAL></PARCELA></PARCELAS></FORMAPAGTO></VALIDAR_FORMASPAGTO_RET>
```

d) *Consumir o método MFecharTransacao. Utilizar os seguintes dados para teste:*

**Código de Acesso:** 122407

**Senha:** 122407

**Cartão:** 30020012925

**CPF:** ""

**Transação:** retornado pelo WS na abertura da transação

**Forma de pagamento:** 2

**Valor da autorização:** 500

### Exemplo envio XML:

```
<?xml version="1.0" encoding="iso-8859-1" ?><FECHAR_TRANSACAO_PARAM><CREDENCIADO><CODACESSO>122407</CODACESSO><SENHA>122407</SENHA></CREDENCIADO><CARTAO>30020012925</CARTAO><CPF>/><TRANSID>845</TRANSID><VALORAUT>500</VALORAUT><FORMAPAGTO>2</FORMAPAGTO></FECHAR_TRANSACAO_PARAM>
```

XML Retorno:

```
<?xml version="1.0" encoding="iso-8859-1" ?><FECHAR_TRANSACAO_RET><STATUS>0</STATUS><TRANSID>845</TRANSID><CUPOAUT><LINHA>CONVENIO HOMOLOGACAO</LINHA><LINHA>Data e hora atual: 16/12/2010 18:43:47</LINHA><LINHA>=====</LINHA><LINHA>Cartao: 30020012925</LINHA><LINHA>Nome Titular: MANOEL SOUTO MAIOR</LINHA><LINHA>Nome Cartao: MANOEL SOUTO MAIOR</LINHA><LINHA>Empresa: ALFA SISTEMAS DE REFRIGERACAO</LINHA><LINHA></LINHA><LINHA><LINHA>-----</LINHA><LINHA><LINHA><LINHA>Transacao n° 845 - Valor R$ 7,79</LINHA><LINHA>Valor no Convenio R$ 5,00</LINHA><LINHA>Qtd. Parcelas: 2</LINHA><LINHA>Aut:10061248 R$ 2,50 Fech:01/01/2011</LINHA><LINHA>Aut:10061310 R$ 2,50 Fech:01/02/2011</LINHA><LINHA></LINHA><LINHA> AUTORIZO DESCONTO NO MEU SALARIO OU</LINHA><LINHA> NA MINHA RESCISAO A IMPORTANCIA ACIMA</LINHA><LINHA></LINHA><LINHA></LINHA><LINHA></LINHA><LINHA> _____</LINHA><LINHA> MANOEL SOUTO MAIOR</LINHA></CUPOAUT></FECHAR_TRANSACAO_RET>
```

e) *Consumir o método MConfirmarTransacao. Utilizar os seguintes dados para teste:*

**Código de Acesso:** 122407

**Senha:** 122407

**Cartão:** 30020012925

**CPF:** ""

**Transação:** retornado pelo WS na abertura da transação

**Documento fiscal:** 123

### Exemplo envio XML:

```
<?xml version="1.0" encoding="iso-8859-1" ?><CONFIRMAR_TRANSACAO_PARAM><CREDENCIADO><CODACESSO>122407</CODACESSO><SENHA>122407</SENHA></
```

## BIG ADM. CONVENIOS

### Manual de integração com o Webservice (WCONVENIO)

```
CRENCIADO><CARTAO>30020012925</CARTAO><CPF  
</><TRANSID>845</TRANSID><DOCFISCAL>123</DOCFISCAL></CONFIRMAR_TRANSACAO_PARAM>
```

XML Retorno:

```
<?xml version="1.0" encoding="iso-8859-  
1"?><CONFIRMAR_TRANSACAO_RET><STATUS>0</STATUS><TRANSID>845</TRANSID></CONFIRMAR_TRANSACAO_RET>
```

# BIG ADM. CONVENIOS

## Manual de integração com o Webservice (WSCONVENIO)

### 1.4 Efetuar transação com cartão do tipo convênio, em que o cliente não deseja a cobrança da venda pelo convênio (vai pagar com outra forma de pagamento)

#### Observações

- Ao consumir o método MFecharTransacao, não devem ser enviadas as tag's FORMAPAGTO e VALORAUT

#### Passos

- Consumir o método MAbriTransacao. Utilizar os seguintes dados para teste:*  
**Código de Acesso:** 122407  
**Senha:** 122407  
**Cartão:** 30020012925  
**CPF:** ""  
**Operador (OPERADOR):** identificador de onde está sendo feita a transação, nome fixo por software de integração informado pela Big Automação

#### Exemplo envio XML:

```
<?xml version="1.0" encoding="iso-8859-1" ?><ABRIR_TRANSACAO_PARAM><CREDENCIADO><CODACESSO>122407</CODACESSO><SENHA>122407</SENHA></CREDENCIADO><CARTAO>30020012925</CARTAO><CPF>/><OPERADOR>HOMOLOGACAO</OPERADOR></ABRIR_TRANSACAO_PARAM>
```

#### XML Retorno:

```
<?xml version="1.0" encoding="iso-8859-1" ?><ABRIR_TRANSACAO_RET><STATUS>0</STATUS><TRANSID>846</TRANSID><NOMECREDENCIADO>FARMACIA HOMOLOGACAO</NOMECREDENCIADO><NOMECONVENIADO>MANOEL SOUTO MAIOR</NOMECONVENIADO><PROG_DESC>false</PROG_DESC><FIDELIDADE>true</FIDELIDADE><SALDO_PONTOS>59</SALDO_PONTOS><EMPRES_ID>132</EMPRES_ID></ABRIR_TRANSACAO_RET>
```

- Consumir o método MValidarProdutos. Utilizar os seguintes dados para teste:*

**Código de Acesso:** 122407  
**Senha:** 122407  
**Cartão:** 30020012925  
**CPF:** ""  
**Transação:** retornado pelo WS na abertura da transação  
**Produto 1:**  
**Código de Barras:** 7897595901316  
**Descrição:** PURAN T4 50 MCG C/2 X 15 CPR  
**Quantidade:** 1  
**Preço unitário bruto:** 847  
**Preço unitário líquido:** 847  
**Preço de fábrica:** 713  
**Grupo:** 2  
**Origem do desconto:** 5

#### Exemplo envio XML:

```
<?xml version="1.0" encoding="iso-8859-1" ?><VALIDAR_PRODUTOS_PARAM><CREDENCIADO><CODACESSO>122407</CODACESSO><SENHA>122407</SENHA></CREDENCIADO><CARTAO>30020012925</CARTAO><CPF>/><TRANSID>846</TRANSID><PRODUTOS><PRODUTO><CODBARRAS>7897595901316</CODBARRAS><DESCRICAO>PURAN T4 50 MCG C/2 X 15 CPR</DESCRICAO><QTDE>1</QTDE><PRCUNITBRU>847</PRCUNITBRU><PRCUNITLIQ>847</PRCUNITLIQ><PRCFABRICA>713</PRCFABRICA><GRUPO>2</GRUPO><ORIGEM_DESCONTO>5</ORIGEM_DESCONTO></PRODUTO></PRODUTOS></VALIDAR_PRODUTOS_PARAM>
```

#### XML Retorno:

```
<?xml version="1.0" encoding="iso-8859-1" ?><VALIDAR_PRODUTOS_RET><STATUS>0</STATUS><TRANSID>846</TRANSID><PRODUTOS><PRODUTO><CODBARRAS>7897595901316</CODBARRAS><STATUSPROD>0</STATUSPROD><QTDE>1</QTDE><PRCUNIT>847</PRCUNIT><VLRBRU>847</VLRBRU><PERCDESC>800</PERCDESC><VLRDESC>68</VLRDESC><VLRLIQ>779</VLRLIQ><OBRIGRECEITA>false</OBRIGRECEITA><PONTOSPROD>1</PONTOSPROD></PRODUTO></PRODUTOS><PONTOSTRANS>0</PONTOSTRANS><MSGFID>Saldo de pontos com esta transação: 59</MSGFID></VALIDAR_PRODUTOS_RET>
```

- Consumir o método MValidarFormasPagto. Utilizar os seguintes dados para teste:*  
**Código de Acesso:** 122407

# BIG ADM. CONVENIOS

## Manual de integração com o Webservice (WSCONVENIO)

**Senha:** 122407  
**Empresa:** 132

### Exemplo envio XML:

```
<?xml version="1.0" encoding="iso-8859-1" ?><VALIDAR_FORMASPAGTO_PARAM><CREDENCIADO><CODACESSO>122407</CODACESSO><SENHA>122407</SENHA></CREDENCIADO><EMPRES_ID>132</EMPRES_ID></VALIDAR_FORMASPAGTO_PARAM>
```

XML Retorno:

```
<?xml version="1.0" encoding="iso-8859-1" ?><VALIDAR_FORMASPAGTO_RET><STATUS>0</STATUS><FORMAPAGTO><CODIGO>0</CODIGO><DESCRICAO>A VISTA</DESCRICAO><PARCELAS><PARCELA><VENCIMENTO>2010-12-16</VENCIMENTO><PERCENTUAL>10000</PERCENTUAL></PARCELA></PARCELAS></FORMAPAGTO><FORMAPAGTO><CODIGO>2</CODIGO><DESCRICAO>02 VEZES</DESCRICAO><PARCELAS><PARCELA><VENCIMENTO>2010-12-16</VENCIMENTO><PERCENTUAL>5000</PERCENTUAL></PARCELA><PARCELA><VENCIMENTO>2011-01-16</VENCIMENTO><PERCENTUAL>5000</PERCENTUAL></PARCELA></PARCELAS></FORMAPAGTO></VALIDAR_FORMASPA GTO_RET>
```

### d) Consumir o método MFecharTransacao.

**Código de Acesso:** 122407

**Senha:** 122407

**Cartão:** 30020012925

**CPF:** ""

**Transação:** retornado pelo WS na abertura da transação

### Exemplo envio XML:

```
<?xml version="1.0" encoding="iso-8859-1" ?><FECHAR_TRANSACAO_PARAM><CREDENCIADO><CODACESSO>122407</CODACESSO><SENHA>122407</SENHA></CREDENCIADO><CARTAO>30020012925</CARTAO><CPF /><TRANSID>846</TRANSID></FECHAR_TRANSACAO_PARAM>
```

XML Retorno:

```
<?xml version="1.0" encoding="iso-8859-1" ?><FECHAR_TRANSACAO_RET><STATUS>0</STATUS><TRANSID>846</TRANSID><CUPOMAUT><LINHA>CONVENIO HOMOLOGACAO</LINHA><LINHA><LINHA>Data e hora atual: 16/12/2010 18:45:18</LINHA><LINHA>=====</LINHA><LINHA>Cartao: 30020012925</LINHA><LINHA>Nome Titular: MANOEL SOUTO MAIOR</LINHA><LINHA>Nome Cartao: MANOEL SOUTO MAIOR</LINHA><LINHA>Empresa: ALFA SISTEMAS DE REFRIGERACAO L</LINHA><LINHA></LINHA><LINHA>-----</LINHA><LINHA></LINHA></LINHA><LINHA>Transacao n° 846 - Valor R$ 7,79</LINHA><LINHA></LINHA></CUPOMAUT></FECHAR_TRANSACAO_RET>
```

### e) Consumir o método MConfirmarTransacao. Utilizar os seguintes dados para teste:

**Código de Acesso:** 122407

**Senha:** 122407

**Cartão:** 30020012925

**CPF:** ""

**Transação:** retornado pelo WS na abertura da transação

**Documento fiscal:** 123

### Exemplo envio XML:

```
<?xml version="1.0" encoding="iso-8859-1" ?><CONFIRMAR_TRANSACAO_PARAM><CREDENCIADO><CODACESSO>122407</CODACESSO><SENHA>122407</SENHA></CREDENCIADO><CARTAO>30020012925</CARTAO><CPF /><TRANSID>846</TRANSID><DOCFISCAL>123</DOCFISCAL></CONFIRMAR_TRANSACAO_PARAM>
```

XML Retorno:

```
<?xml version="1.0" encoding="iso-8859-1" ?><CONFIRMAR_TRANSACAO_RET><STATUS>0</STATUS><TRANSID>846</TRANSID></CONFIRMAR_TRANSACAO_RET>
```

# BIG ADM. CONVENIOS

## Manual de integração com o Webservice (WSCONVENIO)

### 1.5 Efetuar transação com cartão do tipo convênio, enviando o valor da autorização a ser pega maior do que os produtos validados

#### Observações

- Ao consumir o método MFecharTransacao, o WS retorna STATUS: 1 e MSG: Valor maior que o máximo permitido para esta transação

#### Passos

- a) Consumir o método MAbriTransacao.Utilizar os seguintes dados para teste:

**Código de Acesso:** 122407

**Senha:** 122407

**Cartão:** 30020012925

**CPF:** ""

**Operador (OPERADOR):** identificador de onde está sendo feita a transação, nome fixo por software de integração informado pela Big Automação

#### Exemplo envio XML:

```
<?xml version="1.0" encoding="iso-8859-1" ?><ABRIR_TRANSACAO_PARAM><CREDENCIADO><CODACESSO>122407</CODACESSO><SENHA>122407</SENHA></CREDENCIADO><CARTAO>30020012925</CARTAO><CPF /><OPERADOR>HOMOLOGACAO</OPERADOR></ABRIR_TRANSACAO_PARAM>
```

#### XML Retorno:

```
<?xml version="1.0" encoding="iso-8859-1" ?><ABRIR_TRANSACAO_RET><STATUS>0</STATUS><TRANSID>847</TRANSID><NOMECREDENCIADO>FARMACIA HOMOLOGACAO</NOMECREDENCIADO><NOMECONVENIADO>MANOEL SOUTO MAIOR</NOMECONVENIADO><PROG_DESC>false</PROG_DESC><FIDELIDADE>true</FIDELIDADE><SALDO_PONTOS>59</SALDO_PONTOS><EMPRES_ID>132</EMPRES_ID></ABRIR_TRANSACAO_RET>
```

- b) Consumir o método MValidarProdutos.Utilizar os seguintes dados para teste:

**Código de Acesso:** 122407

**Senha:** 122407

**Cartão:** 30020012925

**CPF:** ""

**Transação:** retornado pelo WS na abertura da transação

#### Produto 1:

**Código de Barras:** 7897595901316

**Descrição:** PURAN T4 50 MCG C/2 X 15 CPR

**Quantidade:** 1

**Preço unitário bruto:** 847

**Preço unitário líquido:** 847

**Preço de fábrica:** 713

**Grupo:** 2

**Origem do desconto:** 5

#### Exemplo envio XML:

```
<?xml version="1.0" encoding="iso-8859-1" ?><VALIDAR_PRODUTOS_PARAM><CREDENCIADO><CODACESSO>122407</CODACESSO><SENHA>122407</SENHA></CREDENCIADO><CARTAO>30020012925</CARTAO><CPF /><TRANSID>847</TRANSID><PRODUTOS><PRODUTO><CODBARRAS>7897595901316</CODBARRAS><DESCRICAO>PURAN T4 50 MCG C/2 X 15 CPR</DESCRICAO><QTDE>1</QTDE><PRCUNITBRU>847</PRCUNITBRU><PRCUNITLIQ>847</PRCUNITLIQ><PRCFABRICA>713</PRCFABRICA><GRUPO>2</GRUPO><ORIGEM_DESCONTO>5</ORIGEM_DESCONTO></PRODUTO></PRODUTOS></VALIDAR_PRODUTOS_PARAM>
```

#### XML Retorno:

```
<?xml version="1.0" encoding="iso-8859-1" ?><VALIDAR_PRODUTOS_RET><STATUS>0</STATUS><TRANSID>847</TRANSID><PRODUTOS><PRODUTO><CODBARRAS>7897595901316</CODBARRAS><STATUSPROD>0</STATUSPROD><QTDE>1</QTDE><PRCUNIT>847</PRCUNIT><VLRBRU>847</VLRBRU><PERCDESC>800</PERCDESC><VLRDESC>68</VLRDESC><VLRLIQ>779</VLRLIQ><OBRIGRECEITA>false</OBRIGRECEITA><PONTOSPROD>1</PONTOSPROD></PRODUTO></PRODUTOS><PONTOSTRANS>0</PONTOSTRANS><MSGFID>Saldo de pontos com esta transação: 59</MSGFID></VALIDAR_PRODUTOS_RET>
```

- c) Consumir o método MValidarFormasPagto.Utilizar os seguintes dados para teste:

# BIG ADM. CONVENIOS

## Manual de integração com o Webservice (WSCONVENIO)

**Código de Acesso:** 122407

**Senha:** 122407

**Empresa:** 132

### Exemplo envio XML:

```
<?xml version="1.0" encoding="iso-8859-1" ?><VALIDAR_FORMASPAGTO_PARAM><CREDENCIADO><CODACESSO>122407</CODACESSO><SENHA>122407</SENHA></CREDENCIADO><EMPRES_ID>132</EMPRES_ID></VALIDAR_FORMASPAGTO_PARAM>
```

### XML Retorno:

```
<?xml version="1.0" encoding="iso-8859-1" ?><VALIDAR_FORMASPAGTO_RET><STATUS>0</STATUS><FORMAPAGTO><CODIGO>0</CODIGO><DESCRICAO>A VISTA</DESCRICAO><PARCELAS><PARCELA><VENCIMENTO>2010-12-16</VENCIMENTO><PERCENTUAL>10000</PERCENTUAL></PARCELA></PARCELAS></FORMAPAGTO><FORMAPAGTO><CODIGO>2</CODIGO><DESCRICAO>02 VEZES</DESCRICAO><PARCELAS><PARCELA><VENCIMENTO>2010-12-16</VENCIMENTO><PERCENTUAL>5000</PERCENTUAL></PARCELA><PARCELA><VENCIMENTO>2011-01-16</VENCIMENTO><PERCENTUAL>5000</PERCENTUAL></PARCELA></PARCELAS></FORMAPAGTO></VALIDAR_FORMASPAGTO_RET>
```

### d) Consumir o método MFecharTransacao. Utilizar os seguintes dados para teste:

**Código de Acesso:** 122407

**Senha:** 122407

**Cartão:** 30020012925

**CPF:** ""

**Transação:** retornado pelo WS na abertura da transação

**Valor da autorização:** 847

**Forma de pagamento:** 0

### Exemplo envio XML:

```
<?xml version="1.0" encoding="iso-8859-1" ?><FECHAR_TRANSACAO_PARAM><CREDENCIADO><CODACESSO>122407</CODACESSO><SENHA>122407</SENHA></CREDENCIADO><CARTAO>30020012925</CARTAO><CPF /><TRANSID>847</TRANSID><VALORAUT>847</VALORAUT><FORMAPAGTO>0</FORMAPAGTO></FECHAR_TRANSACAO_PARAM>
```

### XML Retorno:

```
<?xml version="1.0" encoding="iso-8859-1" ?><FECHAR_TRANSACAO_RET><STATUS>1</STATUS><MSG>Valor maior que o máximo permitido para esta transação</MSG></FECHAR_TRANSACAO_RET>
```

### e) Consumir o método MCancelarTransacao. Utilizar os seguintes dados para teste:

**Código de Acesso:** 122407

**Senha:** 122407

**Transação:** retornado pelo WS na abertura da transação

**Operador:** identificador de onde está sendo feita a transação, nome fixo por software de integração informado pela Big Automação

### Exemplo envio XML:

```
<?xml version="1.0" encoding="iso-8859-1" ?><CANCELAR_TRANSACAO_PARAM><CREDENCIADO><CODACESSO>122407</CODACESSO><SENHA>122407</SENHA></CREDENCIADO><TRANSID>847</TRANSID><OPERADOR>HOMOLOGACAO</OPERADOR></CANCELAR_TRANSACAO_PARAM>
```

### XML Retorno:

```
<?xml version="1.0" encoding="iso-8859-1" ?><CANCELAR_TRANSACAO_RET><STATUS>0</STATUS></CANCELAR_TRANSACAO_RET>
```

# BIG ADM. CONVENIOS

## Manual de integração com o Webservice (WSCONVENIO)

### 1.6 Efetuar transação com cartão do tipo convênio com todos os produtos bloqueados

#### Observações

- Ao consumir o método MFecharTransacao, não devem ser enviadas as tag's FORMAPAGTO e VALORAUT
- Se o cliente levar o produto bloqueado pagando com outra forma de pagamento, confirme a transação. Se o cliente não for levar o produto, cancele a transação.

#### Passos

- a) Consumir o método MAbriTransacao. Utilizar os seguintes dados para teste:

**Código de Acesso:** 122407

**Senha:** 122407

**Cartão:** 30020012925

**CPF:** ""

**Operador (OPERADOR):** identificador de onde está sendo feita a transação, nome fixo por software de integração informado pela Big Automação

#### Exemplo envio XML:

```
<?xml version="1.0" encoding="iso-8859-1" ?><ABRIR_TRANSACAO_PARAM><CREDENCIADO><CODACESSO>122407</CODACESSO><SENHA>122407</SENHA></CREDENCIADO><CARTAO>30020012925</CARTAO><CPF>/><OPERADOR>HOMOLOGACAO</OPERADOR></ABRIR_TRANSACAO_PARAM>
```

XML Retorno:

```
<?xml version="1.0" encoding="iso-8859-1" ?><ABRIR_TRANSACAO_RET><STATUS>0</STATUS><TRANSID>848</TRANSID><NOMECREDENCIADO>FARMACIA HOMOLOGACAO</NOMECREDENCIADO><NOMECONVENIADO>MANOEL SOUTO MAIOR</NOMECONVENIADO><PROG_DESC>>false</PROG_DESC><FIDELIDADE>>true</FIDELIDADE><SALDO_PONTOS>59</SALDO_PONTOS><EMPRES_ID>132</EMPRES_ID></ABRIR_TRANSACAO_RET>
```

- b) Consumir o método MValidarProdutos. Utilizar os seguintes dados para teste:

**Código de Acesso:** 122407

**Senha:** 122407

**Cartão:** 30020012925

**CPF:** ""

**Transação:** retornado pelo WS na abertura da transação

**Produto 1:**

**Código de Barras:** 7896181904762

**Descrição:** NIFELAT 10/25 MG C/28 CPS

**Quantidade:** 1

**Preço unitário bruto:** 1552

**Preço unitário líquido:** 1552

**Preço de fábrica:** 1055

**Grupo:** 2

**Origem do desconto:** 5

#### Exemplo envio XML:

```
<?xml version="1.0" encoding="iso-8859-1" ?><VALIDAR_PRODUTOS_PARAM><CREDENCIADO><CODACESSO>122407</CODACESSO><SENHA>122407</SENHA></CREDENCIADO><CARTAO>30020012925</CARTAO><CPF>/><TRANSID>848</TRANSID><PRODUTOS><PRODUTO><CODBARRAS>7896181904762</CODBARRAS><DESCRICAO>NIFELAT 10/25 MG C/28 CPS</DESCRICAO><QTDE>1</QTDE><PRCUNITBRU>1552</PRCUNITBRU><PRCUNITLIQ>1552</PRCUNITLIQ><PRCFABRICA>1055</PRCFABRICA><GRUPO>2</GRUPO><ORIGEM_DESCONTO>5</ORIGEM_DESCONTO></PRODUTO></PRODUTOS></VALIDAR_PRODUTOS_PARAM>
```

XML Retorno:

```
<?xml version="1.0" encoding="iso-8859-1" ?><VALIDAR_PRODUTOS_RET><STATUS>0</STATUS><TRANSID>848</TRANSID><PRODUTOS><PRODUTO><CODBARRAS>7896181904762</CODBARRAS><STATUSPROD>2</STATUSPROD><QTDE>0</QTDE><PRCUNIT>0</PRCUNIT><VLRBRU>0</VLRBRU><PERCDESC>0</PERCDESC><VLRDESC>0</VLRDESC><VLRLIQ>0</VLRLIQ><OBRIGRECEITA>>false</OBRIGRECEITA><PONTOSPROD>1</PONTOSPROD></PRODUTO></PRODUTOS><PONTOSTRANS>0</PONTOSTRANS><MSGFID>Saldo de pontos com esta transação: 59</MSGFID></VALIDAR_PRODUTOS_RET>
```

- c) Consumir o método MValidarFormasPagto. Utilizar os seguintes dados para teste:

# BIG ADM. CONVENIOS

## Manual de integração com o Webservice (WSCONVENIO)

**Código de Acesso:** 122407

**Senha:** 122407

**Empresa:** 132

### Exemplo envio XML:

```
<?xml version="1.0" encoding="iso-8859-1" ?><VALIDAR_FORMASPAGTO_PARAM><CREDENCIADO><CODACESSO>122407</CODACESSO><SENHA>122407</SENHA></CREDENCIADO><EMPRES_ID>132</EMPRES_ID></VALIDAR_FORMASPAGTO_PARAM>
```

XML Retorno:

```
<?xml version="1.0" encoding="iso-8859-1" ?><VALIDAR_FORMASPAGTO_RET><STATUS>0</STATUS><FORMAPAGTO><CODIGO>0</CODIGO><DESCRICAO>A VISTA</DESCRICAO><PARCELAS><PARCELA><VENCIMENTO>2010-12-16</VENCIMENTO><PERCENTUAL>10000</PERCENTUAL></PARCELA></PARCELAS></FORMAPAGTO><FORMAPAGTO><CODIGO>2</CODIGO><DESCRICAO>02 VEZES</DESCRICAO><PARCELAS><PARCELA><VENCIMENTO>2010-12-16</VENCIMENTO><PERCENTUAL>5000</PERCENTUAL></PARCELA><PARCELA><VENCIMENTO>2011-01-16</VENCIMENTO><PERCENTUAL>5000</PERCENTUAL></PARCELA></PARCELAS></FORMAPAGTO></VALIDAR_FORMASPAGTO_RET>
```

d) Consumir o método *MFecharTransacao*. Utilizar os seguintes dados para teste:

**Código de Acesso:** 122407

**Senha:** 122407

**Cartão:** 30020012925

**CPF:** ""

**Transação:** retornado pelo WS na abertura da transação

### Exemplo envio XML:

```
<?xml version="1.0" encoding="iso-8859-1" ?><FECHAR_TRANSACAO_PARAM><CREDENCIADO><CODACESSO>122407</CODACESSO><SENHA>122407</SENHA></CREDENCIADO><CARTAO>30020012925</CARTAO><CPF /><TRANSID>848</TRANSID></FECHAR_TRANSACAO_PARAM>
```

XML Retorno:

```
<?xml version="1.0" encoding="iso-8859-1" ?><FECHAR_TRANSACAO_RET><STATUS>0</STATUS><TRANSID>848</TRANSID><CUPOMAUT><LINHA>CONVENIO HOMOLOGACAO</LINHA><LINHA>Data e hora atual: 16/12/2010 18:49:32</LINHA><LINHA>=====</LINHA><LINHA>Cartao: 30020012925</LINHA><LINHA>Nome Titular: MANOEL SOUTO MAIOR</LINHA><LINHA>Nome Cartao: MANOEL SOUTO MAIOR</LINHA><LINHA>Empresa: ALFA SISTEMAS DE REFRIGERACAO</LINHA><LINHA></LINHA><LINHA>-----</LINHA><LINHA><LINHA><LINHA>Transacao n° 848 - Valor R$ 0,00</LINHA><LINHA></LINHA></CUPOMAUT></FECHAR_TRANSACAO_RET>
```

e) Consumir o método *MConfirmarTransacao*. Utilizar os seguintes dados para teste:

**Código de Acesso:** 122407

**Senha:** 122407

**Cartão:** 30020012925

**CPF:** ""

**Transação:** retornado pelo WS na abertura da transação

**Documento fiscal:** 123

### Exemplo envio XML:

```
<?xml version="1.0" encoding="iso-8859-1" ?><CONFIRMAR_TRANSACAO_PARAM><CREDENCIADO><CODACESSO>122407</CODACESSO><SENHA>122407</SENHA></CREDENCIADO><CARTAO>30020012925</CARTAO><CPF /><TRANSID>848</TRANSID><DOCFISCAL>123</DOCFISCAL></CONFIRMAR_TRANSACAO_PARAM>
```

XML Retorno:

```
<?xml version="1.0" encoding="iso-8859-1" ?><CONFIRMAR_TRANSACAO_RET><STATUS>0</STATUS><TRANSID>848</TRANSID></CONFIRMAR_TRANSACAO_RET>
```

# BIG ADM. CONVENIOS

## Manual de integração com o Webservice (WSCONVENIO)

### 1.7 Efetuar transação com cartão do tipo convênio com status bloqueado

#### Observações

- Ao consumir o método MFecharTransacao, o WS retorna STATUS: 1 e MSG: Cartão bloqueado

#### Passos

a) Consumir o método MAbriTransacao. Utilizar os seguintes dados para teste:

**Código de Acesso:** 122407

**Senha:** 122407

**Cartão:** 30020013179

**CPF:** ""

**Operador (OPERADOR):** identificador de onde está sendo feita a transação, nome fixo por software de integração informado pela Big Automação

#### Exemplo envio XML:

```
<?xml version="1.0" encoding="iso-8859-1" ?><ABRIR_TRANSACAO_PARAM><CREDENCIADO><CODACESSO>122407</CODACESSO><SENHA>122407</SENHA></CREDENCIADO><CARTAO>30020013179</CARTAO><CPF></CPF></ABRIR_TRANSACAO_PARAM>
```

#### XML Retorno:

```
<?xml version="1.0" encoding="iso-8859-1" ?><ABRIR_TRANSACAO_RET><STATUS>0</STATUS><TRANSID>850</TRANSID><NOMECREDENCIADO>FARMACIA HOMOLOGACAO</NOMECREDENCIADO><NOMECONVENIADO>PAULO DE ALMEIDA FONTES</NOMECONVENIADO><PROG_DESC>>false</PROG_DESC><FIDELIDADE>>true</FIDELIDADE><SALDO_PONTOS>5</SALDO_PONTOS><EMPRES_ID>132</EMPRES_ID></ABRIR_TRANSACAO_RET>
```

b) Consumir o método MValidarProdutos. Utilizar os seguintes dados para teste:

**Código de Acesso:** 122407

**Senha:** 122407

**Cartão:** 30020013179

**CPF:** ""

**Transação:** retornado pelo WS na abertura da transação

#### Produto 1:

**Código de Barras:** 7896094200296

**Descrição:** PEPRAZOL 20 MG C/7 CPS

**Quantidade:** 1

**Preço unitário bruto:** 1652

**Preço unitário líquido:** 1652

**Preço de fábrica:** 1130

**Grupo:** 2

#### Exemplo envio XML:

```
<?xml version="1.0" encoding="iso-8859-1" ?><VALIDAR_PRODUTOS_PARAM><CREDENCIADO><CODACESSO>122407</CODACESSO><SENHA>122407</SENHA></CREDENCIADO><CARTAO>30020013179</CARTAO><CPF></CPF></VALIDAR_PRODUTOS_PARAM><TRANSID>850</TRANSID><PRODUTOS><PRODUTO><CODBARRAS>7896094200296</CODBARRAS><DESCRICAO>PEPRAZOL 20 MG C/7</DESCRICAO><QTDE>1</QTDE><PRCUNITBRU>1652</PRCUNITBRU><PRCUNITLIQ>1652</PRCUNITLIQ><PRCFABRICA>1130</PRCFABRICA><GRUPO>2</GRUPO><ORIGEM_DESCONTO>5</ORIGEM_DESCONTO></PRODUTO></PRODUTOS></VALIDAR_PRODUTOS_PARAM>
```

#### XML Retorno:

```
<?xml version="1.0" encoding="iso-8859-1" ?><VALIDAR_PRODUTOS_RET><STATUS>0</STATUS><TRANSID>850</TRANSID><PRODUTOS><PRODUTO><CODBARRAS>7896094200296</CODBARRAS><STATUSPROD>0</STATUSPROD><QTDE>1</QTDE><PRCUNIT>1652</PRCUNIT><VLRBRU>1652</VLRBRU><PERCDESC>1678</PERCDESC><VLRDESC>277</VLRDESC><VLRLIQ>1375</VLRLIQ><NOMEPROGRAMA>PROGRAMA HOMOLOGACAO</NOMEPROGRAMA><OBRIGRECEITA>>false</OBRIGRECEITA><PONTOSPROD>1</PONTOSPROD></PRODUTO></PRODUTOS><PONTOSTRANS>2</PONTOSTRANS><MSGFID>Saldo de pontos com esta transação: 17</MSGFID></VALIDAR_PRODUTOS_RET>
```

c) Consumir o método MValidarFormasPagto. Utilizar os seguintes dados para teste:

# BIG ADM. CONVENIOS

## Manual de integração com o Webservice (WSCONVENIO)

**Código de Acesso:** 122407

**Senha:** 122407

**Empresa:** 132

### Exemplo envio XML:

```
<?xml version="1.0" encoding="iso-8859-1"?><VALIDAR_FORMASPAGTO_PARAM><CREDENCIADO><CODACESSO>122407</CODACESSO><SENHA>122407</SENHA></CREDENCIADO><EMPRES_ID>132</EMPRES_ID></VALIDAR_FORMASPAGTO_PARAM>
```

XML Retorno:

```
<?xml version="1.0" encoding="iso-8859-1"?><VALIDAR_FORMASPAGTO_RET><STATUS>0</STATUS><FORMAPAGTO><CODIGO>0</CODIGO><DESCRICAO>A VISTA</DESCRICAO><PARCELAS><PARCELA><VENCIMENTO>2010-12-16</VENCIMENTO><PERCENTUAL>10000</PERCENTUAL></PARCELA></PARCELAS></FORMAPAGTO><FORMAPAGTO><CODIGO>2</CODIGO><DESCRICAO>02 VEZES</DESCRICAO><PARCELAS><PARCELA><VENCIMENTO>2010-12-16</VENCIMENTO><PERCENTUAL>5000</PERCENTUAL></PARCELA><PARCELA><VENCIMENTO>2011-01-16</VENCIMENTO><PERCENTUAL>5000</PERCENTUAL></PARCELA></PARCELAS></FORMAPAGTO></VALIDAR_FORMASPAGTO_RET>
```

d) *Consumir o método MFecharTransacao. Utilizar os seguintes dados para teste:*

**Código de Acesso:** 122407

**Senha:** 122407

**Cartão:** 30020013179

**CPF:** ""

**Transação:** retornado pelo WS na abertura da transação

**Valor da autorização:** 1375

**Forma de pagamento:** 0

### Exemplo envio XML:

```
<?xml version="1.0" encoding="iso-8859-1"?><FECHAR_TRANSACAO_PARAM><CREDENCIADO><CODACESSO>122407</CODACESSO><SENHA>122407</SENHA></CREDENCIADO><CARTAO>30020013179</CARTAO><CPF /><TRANSID>850</TRANSID><VALORAUT>1375</VALORAUT><FORMAPAGTO>0</FORMAPAGTO></FECHAR_TRANSACAO_PARAM>
```

XML Retorno:

```
<?xml version="1.0" encoding="iso-8859-1"?><FECHAR_TRANSACAO_RET><STATUS>1</STATUS><MSG>Cartão bloqueado</MSG></FECHAR_TRANSACAO_RET>
```

e) *Consumir o método MCancelarTransacao. Utilizar os seguintes dados para teste:*

**Código de Acesso:** 122407

**Senha:** 122407

**Transação:** retornado pelo WS na abertura da transação

**Operador:** identificador de onde está sendo feita a transação, nome fixo por software de integração informado pela Big Automação

### Exemplo envio XML:

```
<?xml version="1.0" encoding="iso-8859-1"?><CANCELAR_TRANSACAO_PARAM><CREDENCIADO><CODACESSO>122407</CODACESSO><SENHA>122407</SENHA></CREDENCIADO><TRANSID>850</TRANSID><OPERADOR>HOMOLOGACAO</OPERADOR></CANCELAR_TRANSACAO_PARAM>
```

XML Retorno:

```
<?xml version="1.0" encoding="iso-8859-1"?><CANCELAR_TRANSACAO_RET><STATUS>0</STATUS></CANCELAR_TRANSACAO_RET>
```

## BIG ADM. CONVENIOS

Manual de integração com o Webservice (WSCONVENIO)

### 1.8 Efetuar transação com cartão do tipo convênio, com o mesmo valor de autorização, para o mesmo conveniado, no mesmo estabelecimento, dentro de 15 minutos

#### Observações

- Ao consumir o método MFecharTransacao, o WS retorna STATUS: 1 e MSG: Movimentação já efetuada

### 1.9 DESABILITADO Fechar transação após o período de expiração (configuração da administradora – padrão 30 min)

#### Observações

- Ao consumir o método MFecharTransacao, o WS retorna STATUS: 1 e MSG: Esta transação expirou

### 2.0 Efetuar transação e após efetuar um cancelamento parcial

#### Observações

- Para fazer este teste é necessário solicitar a desativação da geração de pontos fidelidade

### 2.1 Abrir o cadastro de cartões fidelidade pelo atalho

Bebedouro (SP), 28 de janeiro de 2013.