

Wine : Primeiros passos

Criado em: 26/03/2020 por Vlademiro

Atualizado em: Ainda não atualizado

Visão geral e objetivo

Realizar algumas operações corriqueiras usando o wine

Operações

1. Executando um programa

Forma 1 : Para executar um programa no wine basta clicar com o botão direito e selecionar a opção "Abrir com wine" ("Open with wine")

Forma 2 : Usando a linha de comando, digite wine seguido do nome do programa. Por exemplo : wine cmd (executa o terminal), wine explorer (executa o explorer, que é o gerenciador de arquivos do windows)

2. Onde ficam os programas que você instalou ?

Quando você instala um programa, o wine o coloca na pasta
/home/seuusuario/.wine/drive_c
A pasta drive_c é a raiz do "windows".

3. Como faço para desinstalar um programa ?

Digite no terminal **wine control**
Caso esteja no cmd basta digitar **control**

4. Como faço para configurar o wine (por exemplo, qual o windows a ser executado, etc) ?

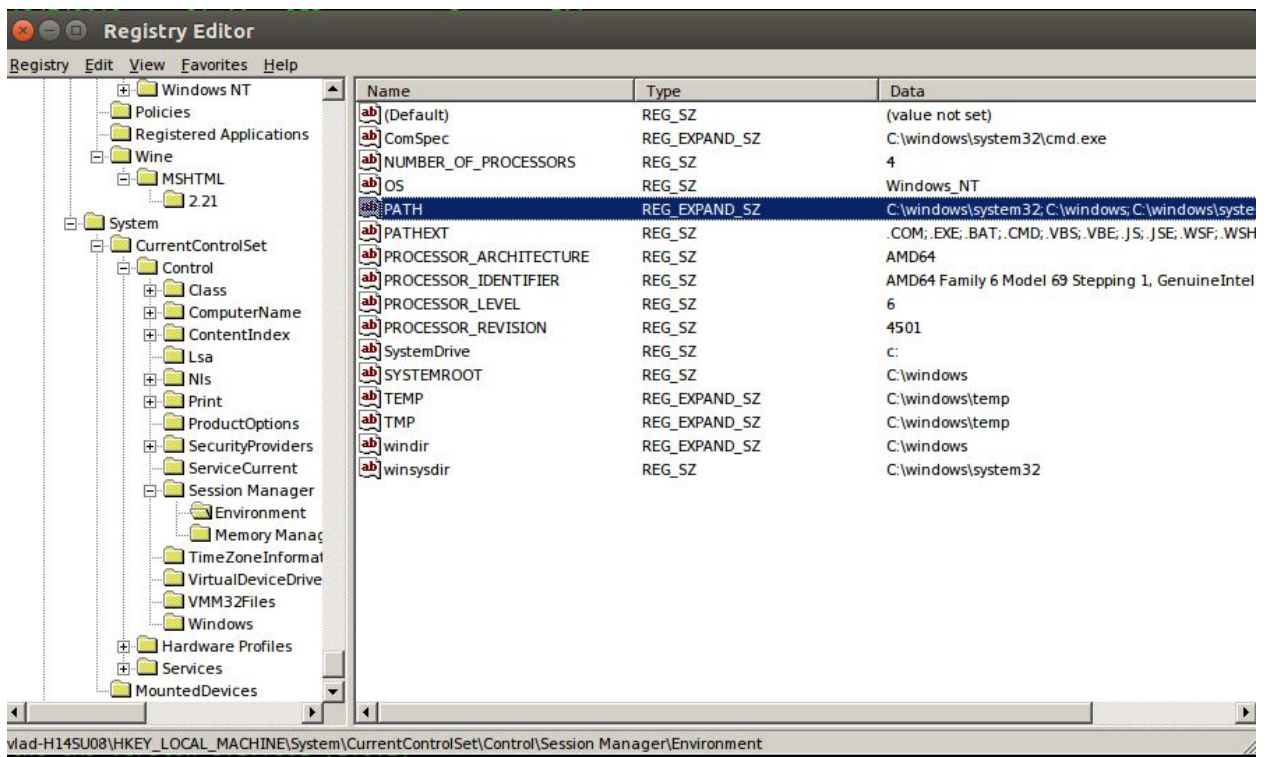
Digite winecfg (tudo junto)

5. Como faço para alterar uma variável de ambiente ?

O wine consegue ler as variáveis de ambiente do linux e elas ficam visíveis. Apenas a variável PATH precisa de tratamento especial, pois uma coisa é o PATH do linux e outra é o PATH do wine (drive_c). Para alterar o PATH use o register do "windows"

```
wine regedit
```

A chave a ser editada fica em HKEY_LOCAL_MACHINE > System > CurrentControlSet > Control > Session Manager > Environment e chama-se **PATH**



6. Como faço para executar o terminal na raiz do "windows" ?

```
cd /home/seuusuario/.wine/drive_c  
wine cmd  
c:
```

7. A tecla TAB não autocompleta. Como devo fazer ?

Se quiser, por exemplo, ir para C:\Program Files faça cd C:\Pro* e tecle ENTER.

8.

Ambiente em que foi desenvolvido a lista

1. Ubuntu 16 Desktop LTS

Veja também

Fonte

Etiquetas

Observações adicionais

- 1.